



REPUBLIKA E SHQIPËRISË

Universiteti i Shkodrës "Luigj Gurakuqi"

Bordi i Administrimit

Nr. 2784 Prot

Shkodër, më 14 . 08 .2019

V E N D I M

Nr. 278 datë 14.08 2019

Në mbështetje të ligjit nr.9936, datë 26.06.2008 "Për menaxhimin e Sistemit buxhetor në Republikën e Shqipërisë"(i ndryshuar), të Ligjit nr. 80, datë 22. 07. 2015 "Për arsimin e lartë dhe kërkimit shkencor në institucionit e Arsimit të Lartë në Republikën e Shqipërisë" neni 49 pika 1 germa c, të Ligjit nr. 10296 datë 08.07.2010 "Për menaxhimin financiar dhe kontrollin"(i ndryshuar), të Ligjit nr.99/2018 "Për buxhetin e vitit 2019", VKM nr.75 datë 12.02.2018 "Për miratimin e modelit të financimit të institucioneve publike të arsimit të lartë dhe kërkimit shkencor", udhëzimit nr.8 datë 28.02.2019 "Mbi përgatitjen e programit buxhetor afatmesëm 2020-2022", udhëzuesit për hartimin e buxhetit të institucioneve të sistemit të arsimit për periudhën afatmesme 2020-2022, vendimit të Senatit Akademik nr.274 datë 08.08.2019 "Për kuotat e programit buxhetor afatmesëm për periudhën 2020-2022" Bordi i Administrimit në mbledhjen e tij të datës 14.08.2019

Vendosi:

- Miratimin e kuotave të programit buxhetor afatmesëm për periudhën 2020-2022 të Universitetit të Shkodrës "Luigj Gurakuqi", sipas pasqyrave tip të planifikimit buxhetor bashkëngjitur këtij vendimi.
- Ngarkohet Administratori i USH-së për zbatim.
- Ky vendim hyn në fuqi menjëherë.

KRYETARI I BORDIT

NAMIK KOPLIKU





REPUBLIKA E SHQIPËRISË

Universiteti i Shkodrës “Luigj Gurakuqi”

Bordi i Administrimit

Nr. 2789/Prot
1

Shkodër, më 14 . 08 .2019

Në mbështetje të ligjit nr.9936, datë 26.06.2008 “Për menaxhimin e Sistemit buxhetor në Republikën e Shqipërisë”, të Ligjit nr. 80, datë 22. 07. 2015 ”Për arsimin e lartë dhe kërkimit shkencor në institucionit e Arsimit të Lartë në Republikën e Shqipërisë”, të Ligjit nr. 10296 datë 08.07.2010 ”Për menaxhimin financiar dhe kontrollin”(i ndryshuar), të Ligjit nr.99/2018 “Për buxhetin e vitit 2019”, VKM nr.75 datë 12.02.2018 “Për miratimin e modelit të financimit të institucioneve publike të arsimit të lartë dhe kërkimit shkencor”, udhëzimit të Ministrisë të Financave nr.2, dt 06.02.2012” për procedurat standarte të zbatimit të buxhetit”, udhëzimit nr.8 datë 28.02.2019 “Mbi përgatitjen e programit buxhetor afatmesëm 2020-2022”, udhëzuesit për hartimin e buxhetit të institucioneve të sistemit të arsimit për periudhën afatmesme 2020-2022, vendimit të Senatit Akademik nr.274 datë 08.08.2019 “Për miratimin e kuotave të projekt buxhetit afatmesëm për periudhën 2020-2022”

Objektivat kryesore në hartimin e këtij projekt-buxheti janë:

- ✓ Plotësimi i nevojave të paraqitura nga fakultetet
- ✓ Krijimi i kushteve bashkëkohore për mësimdhënie
- ✓ Përdorimi me efikasitet e efikasitet i fondeve buxhetore
- ✓ Përmirësimi i cilësisë së mjediseve mësimore duke krijuar kushte sa më bashkëkohore për të ofruar një shërbim sa më cilësor.
- ✓ Përmirësimi i cilësisë së lehtësirave dhe akomodimit të studentëve.
- ✓ Menaxhimi i burimeve njerëzore në mënyrë që të kemi qasje me kriteret për akreditimin institucional sipas vendimit të Bordit të Akreditimit nr.70, dt.21.09.2017 dhe Vendimit të Senatit akademik nr.81, dt. 26.02.2018 “Për miratimin e planit të veprimeve”.
- ✓ Plotësimi i strukturës organizative në përputhje me legjislacionin në fuqi, si dhe me synimin për të zvogëluar numrin e punonjësve me kohë të pjeshme, me kriteret e akreditimit institucional.





- ✓ Mbështetje maksimale ndaj kualifikimit shkencor si dhe kërkuesve të rinj në mënyrë që të rritet pjesëmarrja në konferenca si dhe nxitja e mëtejshme drejt kërkimit shkencor.
- ✓ Dixhitalizimi i veprimtarisë mësimore-kërkimore si dhe asaj administrativo-financiare, data base për regjistrat themeltar.
- ✓ Mbajtja e një stabiliteti financiar ndonëse numri i studentëve që kanë aplikuar për të përfitur për t'u përjashtuar nga tarifat e shkollimit në mbështetje të legjislacionit në fuqi ka trend rrites nga viti ne vit
- ✓ Rritja e performancës së institucionit në mirë-menaxhimin e asetëve financiare në dispozicion.
- ✓ Përmirësimi i kushteve të punës së personelit

Në zbatim të ligjit nr. Ligjit nr.80, dt.22.07.2015 “Për arsimin e lartë dhe kërkimin shkencor në institucionet e arsimit te lartë në Republikën e Shqipërisë, neni 109 ***“Institucionet publike të arsimit të lartë financohen nga:***

- a) buxheti i Shtetit;
- b) pagesat e studentëve për arsimim;
- c) të ardhurat për shërbimet e kryera;
- ç) të ardhurat e krijuara nga marrëdhëniet me palët e treta;
- d) donacione dhe burime të tjera të ligjshme financimi;
- dh) veprimtari kërkimore-shkencore;

Kemi planifikuar të hyra vetëm nga financimet prej: buxhetit të shtetit, pagesat e studentëve për arsimim, të ardhurat e krijuara nga shërbimet e kryera si vërtetime, diploma, programe, analiza dhe nga të ardhurat e krijuara nga marrëdhëniet me palët e treta si qeratë.

1. Fondet nga Buxheti i Shtetit të cilat shpërndahen në formë granti, sipas kategorive të mëposhtme:

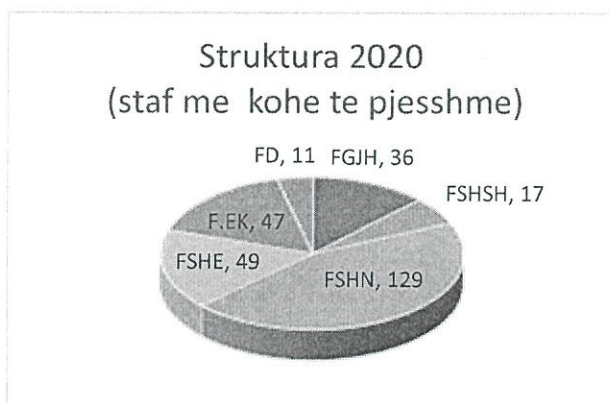
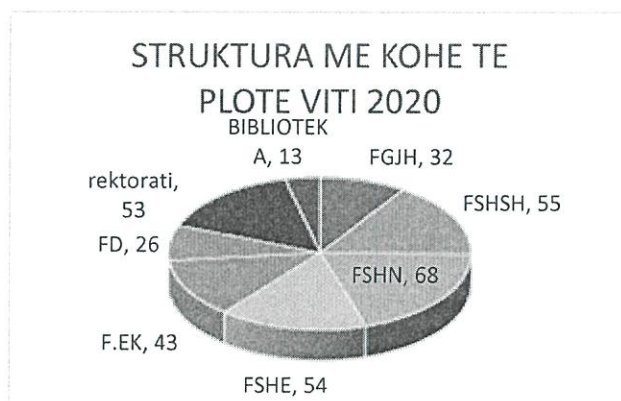
- a) granti i politikave të zhvillimit për institucionet publike të arsimit të lartë;
- b) granti i mësimdhënies;
- c) granti i punës kërkimore-shkencore dhe veprimtarive krijuese.

Sqarojme se planifikimi eshte bere mbi nje strukture te plote sa v, takon stafit te brendshem me kohe te plote, pra per nje total prej 344 punonjesish.





Njesia	Nr.stafi I brendshem	Ped.te jashtem nr.stafi
FGJH	32	36
FSHSH	55	17
FSHN	68	129
FSHE	54	49
F.EK	43	47
FD	26	11
rektorati	53	
BIBLIOTEKA	13	
Totali	344	289



Nga buxheti i shtetit kemi planifikuar një grant total prej 617.191.000 leke për të mbuluar shpenzimet korente (paga, kontribute, shpenzime operative, kompensime dhe transferta me jashtë-kuota anetarësimi, kerkim shkencor dhe investime).





Jane planifikuar te shpenzohen 617.191.000 leke granti per te mbuluar shpenzimet per:

Paga dhe shp.te tjera personeli staf	380.761.000 lek
Kontribute shoqerore dhe shendetsore	59.453.000 leke
Shp.operative	22.977.000 leke
Bursa	50.000.000 leke
Kerkim shkencor	6.000.000 leke
Investime	98.000.000 leke
Totali i shpenzimeve nga te granti	617.191.000 leke

Fondi I planifikuar per shpenzime operative per vitin financiar 2020 eshte ne masen 28.977.000 lek, (nga granti) afro 31.2% e totalit te shpenzimeve operative te planifikuara

Nga buxheti i shtetit kemi planifikuar një grant prej 6.000.000 lekë per te mbuluar shpenzimet per studime: kerkim-shkencor. Ky fond eshte vendosur duke pasur parasysh kerkesat e fakulteteve.

Eshtë planifikuar ne buxhetin e 2019 Rikonstrukcion Godina e Rektoratit me vlere totale 298.611.000 lek për tu mbuluar nga granti per efekt partneriteti por akoma nuk është miratuar. Duke qënë investim i rëndësishem për USH-ne e në pamundesi financiare për tu mbuluar nga te ardhurat e veta është parashikuar te realizohet i ndare nga 3 vite nga buxheti i shtetit ne masen 98.000.000 viti 2020, 99.000.000 viti 2021, 101.611.000 viti 2022

Për hartimin e projekt buxhetit në artikullin 600 “Pagat e punonjësve” + 601 “Kontribute për Sigurimet Shoqërore dhe Shëndetësore”

Baza Ligjore

Kodi i punës i R.SH

Ligjit nr.80, dt.22.07.2015 “Për arsimin e lartë dhe kerkimin shkencor në institucionet e arsimit te larte në Republikën e Shqipërisë”,

Ligji nr.7703, date 11.05.1193 “Për sigurimet shoqërore në Republikën e Shqipërisë”, i ndryshuar

Ligji nr.10383, datë 24.02.2011 “Për sigurimin e detyrueshem të kujdesit shëndetësor në Republikën e Shqipërisë”





Ligji nr.184/2013 datë 28.12.2013 “Për disa shtesa dhe ndryshime në ligjin nr.10383, datë 24.02.2011“Për sigurimin e detyrueshëm të kujdesit shëndetsor në Republikën e Shqipërisë”

Ligji nr.9136, date 11.09.2003 “Për mbledhjen e kontributeve të detyrueshme të sigurimeve shoqërore dhe shëndetsore në Republikën e Shqipërisë”, i ndryshuar

Ligji nr.7703, datë 11.05.1993 “Për sigurimet shoqërore në R.SH”, të ndryshuar.

Ligji nr.7870 dt.13.10.1994 “Për sigurimet shëndetsore në R.SH”, të ndryshuar.

VKM nr.1114 dt.30.07.2008 "Për disa çështje në zbatim të ligjeve të sigurimeve" të ndryshuar me VKM nr.581 dt.17.07.2013

VKM nr.748, dt. 11.06.2009 “Për trajtimin me page dhe shtesa mbi pagë të punonjësve të personelit akademik të institucioneve publike të arsimit të lartë” të ndryshuar me VKM nr.589 datë 17.07.2013, VKM nr.268, dt.29.03.2017 “Për disa ndryshime në vendimin nr. 748, datë 11.6.2009, të këshillit të ministrave, “Për trajtimin me pagë dhe shtesa mbi pagë për punonjësit e personelit akademik në institucionet publike të arsimit të lartë”, i ndryshuar

VKM nr.717 dt.23.06.2009 “Për pagat e punonjësve mbështetës të institucioneve buxhetore dhe të nëpunësve të disa institucioneve buxhetore” të ndryshuar me VKM nr. 610 date 24.07.2013

Ligji nr.104/2014 “Për disa shtesa dhe ndryshime në Ligjin nr.7703, datë 11.05.1993 “Për sigurimet shoqërore në R.SH”, të ndryshuar.

VKM nr. 77, date 28.01.2015 „ Për kontributet e detyrueshme dhe përfitimet nga sistemi i sigurimeve shoqërore dhe sigurimi i kujdesit shëndetësor”

Vendimi nr. 187, datë 8.3.2017 të Këshillit të Ministrave “Për miratimin e strukturës dhe të niveleve të pagave të nëpunësve civilë/nëpunësve, zëvendësministrit dhe nëpunësve të kabineteve, në kryeministri, aparatet e ministrive të linjës, administratën e presidentit, kuvendit, komisionit qendror të zgjedhjeve, gjykatën e lartë, prokurorinë e përgjithshme, disa institucione të pavarura, institucionet në varësi të kryeministrit, institucionet në varësi të ministrave të linjës dhe administratën e prefektit (i ndryshuar)

Vendimi nr. 175, datë 8.3.2017 të Këshillit të Ministrave “Për trajtimin me pagë dhe shtesa mbi pagë të punonjësve mësimorë në arsimin parauniversitar” i ndryshuar

Vendimi nr. 202, datë 15.03.2017 të Këshillit të Ministrave “Për disa ndryshime në Vendim nr.717, datë 23.6.2009 “Për pagat e punonjësve mbështetës të institucioneve buxhetore dhe të nëpunësve të disa institucioneve buxhetore”, i ndryshuar

Vendimi nr. 809, datë 26.12.2018 të Këshilli të Ministrave “Për përcaktimin e pagës minimale në shkallë vendi”, duke pasur parasysh pagën bazë minimale mujore për punonjësit, në shkallë vendi, që është e detyrueshme të zbatohet nga çdo person juridik a fizik, vendas ose i huaj të jetë 26 000 (njëzet e gjashtë mijë) lekë. Paga bazë minimale mujore jepet për 174 (njëqind e shtatëdhjetë e katër) orë pune në muaj, të kryera gjatë kohës normale të punës. Paga bazë minimale orare të jetë 149 (njëqind e dyzet e nëntë) lekë, si dhe shtesat me karakter të përhershëm jepen mbi pagën bazë konform ligjit nr. 7961, datë 12.7.1995 “Për Kodin e Punës në Republikën e Shqipërisë”.

Udhëzimi nr.26,datë 16.04.2009 i Ministrit të Financave “Për mbledhjen e kontributeve të detyrueshme të sigurimeve shoqërore e shëndetsore”, i ndryshuar Udhëzimit nr.23, datë 09.12.2014 i MF „Për mbledhjen e kontributeve të detyrueshme të sigurimeve shoqërore dhe shëndetsore“

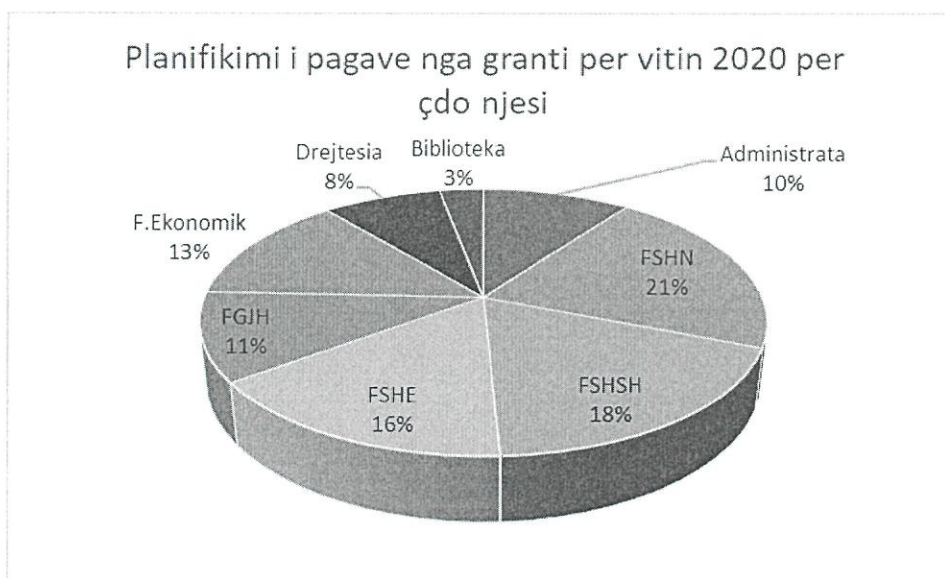




Udhëzimit nr.31, datë 29.12.2014 i MF „Për disa shtesa dhe ndryshime në udhëzimin nr.5 datë 30.01.2006 „Për tatimin mbi të ardhurat“, i ndryshuar
Udhëzimi nr.29 datë 10.09.2018“Për veprimtarinë dhe ngarkesën mësimore të personelit akademik në IAL” i ndryshuar

Hartimi i projekt buxhetit në zërin “Pagat e Punonjësve” për periudhen 2020-2022, është realizuar sipas metodës së përcaktuar në Manualin për Klasifikimin Buxhetor Ekonomik miratuar nga Ministria e Financave. Në këto tabela pasqyrohet planifikimi i fondit të pagave për vitin 2020. Planifikimi i fondit të pagave është bazuar në strukturën analitike të personelit të miratuar për vitin 2019, (sipas vendimit të BA nr.10, dt.08.01.2019 “Për miratimin e strukturës së përgjithshme e kategorizimin e pagave për vitin 2019”) si dhe janë marrë në konsideratë ndryshimet e mundshme në grada e tituj të stafit akademik.

Hartimi i buxhetit në zërin “pagat e punonjësve” në sistemin e arsimit mbështetet në nivelin aktual të pagave duke përfshirë të gjithë elementët e pagës dhe shtesat mbi pagën e punonjësve të përcaktuara në aktet ligjore dhe nënligjore në fuqi. Parashikimi për vitin 2020 është bërë duke marrë në konsideratë tavanin 114.670 lekë në lidhje me pagën maksimale dhe 26.000 leke lidhur me pagën minimale.



a. Për hartimin e projekt buxhetit në artikullin 602 “Mallra dhe shërbime të tjera”

Projekt- buxheti në këtë artikull përfshin të gjitha shpenzimet për blerjen e mallrave dhe shërbimeve, të nevojshme për kryerjen e veprimtarisë së përditshme të institucionit. Këtu nuk përfshihen shpenzimet për rritjen e aktiveve të qëndrueshme të trupëzuara. Hartimi





projekt- buxhetit për vitin 2020, bazohet në tregues analitikë të shpenzimeve, shpenzimet e pritshme dhe objektivat që synohen të arrihen sipas nevojave të paraqitura.

Hartimi i buxhetit për mallra dhe shërbime realizohet duke u mbështur në “Manualin për Klasifikimin Ekonomik”. Në planifikimin e këtij artikulli janë patur parasysh normativat e harxhimit të materialeve si dhe shërbimet e tjera të domosdoshme që përfitojnë institucionet nga të tretët në shërbim të studenteve dhe stafit mesimdhënës, ndihmës e mbështetës, për të arritur në standarde real dhe tregues të matshëm .

Për detaje shiko pasqyren 5 art 602 të PBA 2020-2022

Në hartimin e projekt- buxhetit është patur parasysh dhe mirëmbajtja e ambienteve mësimore dhe zhvillimi i praktikave profesionale në bazat e tyre didaktike, si dhe ekspeditat me karakter mësimor praktik.

Referimi për mallrat dhe shërbimet është bërë duke u bazuar tek nevoja e fakulteteve, e shprehur në kërkesat e tyre zyrtare po ashtu edhe në kërkesat e vitit që shkoi të përfshira në buxhetin e vitit 2019 për pamundësi financimi.

Planifikimi i shpenzimeve operative

Për vitin 2020 është planifikuar që shpenzimet operative të jenë në masën 92.877.000 leke, nga të cilat 28.977.000 lek, afro 31.2% janë planifikuar të mbulojnë nga buxheti i shtetit dhe 68.8 % nga të ardhurat tona.

Njesia	Fondi total per shpenzime operative ne 000/leke	Ne %
Fshn	14.860.320	16.00%
Fshsh	13.931.550	15.00%
Fshe	13.931.550	15.00%
F. Ekon	13.002.780	14.00%
Fgj,h	11.145.240	12.00%





F.Drejt	9.287.700	10.00%
Bibliot	5.572.620	6.00%
Rektorati	11.145.240	12.00%
Totali	92.877.000	100.00%

Art.606 “Transferime korrente të brendshme, bursat e studentëve”.

Ky artikull përfshin të gjitha ato shpenzime për të cilat institucioni nuk përfiton mallra ose shërbime. Hartimi i buxhetit në këtë artikull pasqyron kërkesat e universitetit për bursat e studenteve të cilat planifikohen sipas kuotës të miratuar për bursat, numrit të bursave të ndërmjetme dhe studenteve të shkëlqyer që paguhen në Universitete, bazuar në VKM “Për kuotat financiare të ushqimit në mensa e konvikte, bursat e shtetit dhe pagesat e nxënësve dhe të studentëve në institucionet arsimore publike”.

Eshtë planifikuar shuma prej 50.000.000 leke që mbulohet nga granti i pakushtezuar (buxheti i shtetit). Rritja e këtij fondi vjen si rezultat i ndryshimeve të VKM-së ku shtohet kategoria përfituese.

2. Fondet nga:

- a) pagesat e studentëve për arsimim;
- b) të ardhurat për shërbimet e kryera;
- c) të ardhurat e krijuara nga marrëdhëniet me palët e treta;

Arketimet janë planifikuar të realizohen mbështetur në:

Ligjin nr. 80/2015 “Për arsimin e lartë dhe kërkimin shkencor në institucionet e arsimit të lartë në Republikën e Shqipërisë” nëni 112, ligjin nr.10296 dt.08.07.2010” Për menaxhimin financiar dhe kontrollin”, udhëzimin të MF nr.30, dt.27.12.2011” Për menaxhimin e aktiveve në Njësitë e Sektorit Publik”, Ligjin nr.9936 date 26.6.2008” Për menaxhimin e sistemit buxhetor në republikën e Shqipërisë” si dhe në VKM date 29.03.2017 ”Për përcaktimin e kategorive të individëve që plotësojnë kriteret e pranimit në një program të ciklit të parë të studimeve, në një program të integruar të studimeve ose në një program të studimeve profesionale, që përjashtohen nga tarifa vjetore e shkollimit”. Sa i takon tarifave të shkollimit për vitin akademik 2019-2020, planifikimi është bërë nën vendimin nr.240, dt.17.07.2019 I senatit akademik “Për disa ndryshime në vendimin nr 136 dt 25.04.2019 për miratimin e kuotave të ciklit të parë dhe të dytë të studimeve viti akademik 2019-2020” të vendimit të SA.





nr. 253, dt.17.07.2019 “Per miratimin e tarifave vjetore te shkollimit per ciklin e pare dhe te dyte te studimeve me kohe të plotë per vitin akademik 2019-2020”.

Planifikimi per vitin 2020

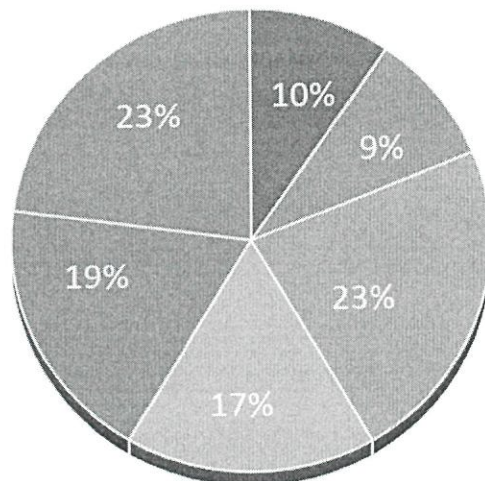
ne mije lek

Për detajim te ardhurash ne baze programe studimi shiko tabelen bashkangjitur nr 1

Eshtë planifikuar një realizim të ardhurash per vitin financiar 2020 në masën 182.967.000 lekë duke marrë parasysh kuotat e miratuara për vitin akedemik 2019-2020 dhe studentët që vijojnë studimet. Eshte marre ne konsiderate nje mos realizim kuotash ne masen 25-30% në ciklin e pare e te dyte te studimeve.Kjo për të balancuar efektin financiar të mosrealizimit te kuotave dhe perjashtuar/reduktuar nga tarifa e shkollimit.

Te ardhura te pritshme bachelor viti 2019-2020

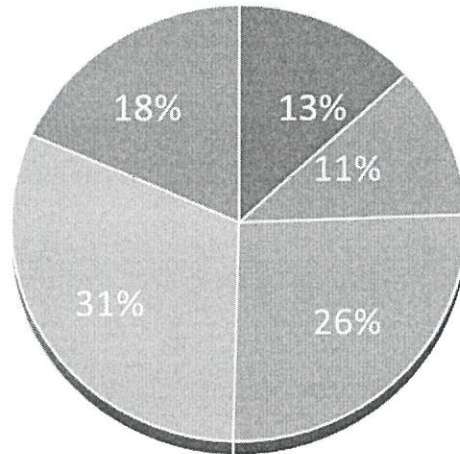
- 1. FAKULTETI SHKENCAVE SHOQERORE
- 2. FAKULTETI I GJUHËVE TË HUAJA
- 3. FAKULTETI I SHKENCAVE TE NATYRES
- 4. FAKULTETI EKONOMIK
- 5. FAKULTETI I DREJTESISE
- 6. FAKULTETI I SHKENCAVE TE EDUKIMIT





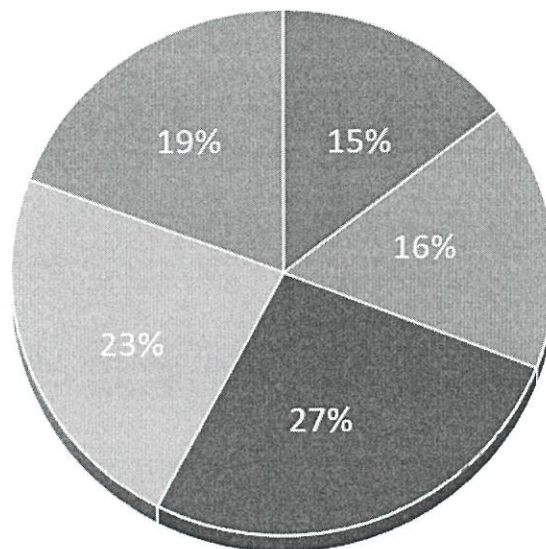
Te ardhura te Pritshme Master Shkencor viti 2019-2020

- FAKULTETI SHKENCAVE SHOQERORE
- FAKULTETI SHKENCAVE TË NATYRËS
- FAKULTETI EKONOMIK
- FAKULTETI I DREJTËSISE
- FAKULTETI I SHKENCAVE TE EDUKIMIT



Te ardhura te Pritshme Master Profesional viti 2019-2020

- FAKULTETI I SHKENCAVE SHOQERORE
- FAKULTETI I GJUHEVE TE HUAJA
- FAKULTETI SHKENCAVE TE NATYRES
- FAKULTETI EKONOMIK
- MENAXHIMI FINANCIAR, KONIABILITETI DHE KONTROLLI NE ADMINISTRATEN PUBLIKE
- FAKULTETI I SHKENCAVE TE EDUKIMIT Master Profesional në Mësuesi për CLAB (Cikli i Lartë i Arsimit Baze)



I. FAKULTETI SHKENCAVE SHOQERORE	viti pare	viti dyte	viti trete	total	tarifa	Shuma
1. Gjuhë-Letërsi	57	16	52	125	25000	3,125,000
2. Histori	50	6	20	76	20000	1,520,000
3. Gjeografi	59	13	39	111	20000	2,220,000
4. Gazetari&Komunikim	50	32	26	108	20000	2,160,000
2. FAKULTETI I GJUHËVE TË HUAJA						
1. Gjuhë angleze	70	65	54	189	20000	3,780,000
2. Gjuhë gjermane	50	13	20	83	20000	1,660,000
3. Gjuhë italiane	60	11	11	82	20000	1,640,000
4. Gjuhë frëngo	50	10	20	80	20000	1,600,000
3. FAKULTETI I SHKENCAVE TE NATYRES						
1. Matematike	54	14	19	87	20000	1,740,000
2. Fizikë	31		12	43	20000	860,000
3. Biologji-Kimi	45	16	30	91	20000	1,820,000
4. Informatikë	75	38	37	150	20000	3,000,000
5. Infermieri	105	125	84	314	20000	6,280,000
6. Fizioterapi	66	47	33	146	20000	2,920,000
7. Mami	91	72	74	237	20000	4,740,000
4. FAKULTETI EKONOMIK						
1. Administrim-biznes	110	93	63	266	20000	5,320,000
2. Financë	120	105	97	322	20000	6,440,000
3. Turizëm	90	73	40	203	20000	4,060,000
5. FAKULTETI I DREJTËSISE						
1. Drejtësi	340	221	134	695	25000	17,375,000
6. FAKULTETI I SHKENCAVE TE EDUKIMIT						
1. Mësuesi për arsimin fillor, klasa I-VI	70	22	46	138	20000	2,760,000
2. Mësuesi në Ciklin Parashkollor	70	26	55	151	20000	3,020,000
3. Psikologji	70	26	53	149	25000	3,725,000
4. Punë Sociale	80	61	45	186	25000	4,650,000
5. Edukim fizik&Sporte	80	71	64	215	20000	4,300,000
6. Pikturë&Grafike	35	12	14	61	27000	1,647,000
7. Pedagogji Muzikore	35	12		47	27000	1,269,000
	2013	1200	1142	4355		93,631,000



Fakulteti /	Emërtimi i Programit të Studimit	viti para	tarifa	shuma		viti dyte	tarifa	shuma	nr studentia	shuma
1. FAKULTETI SHKENCAVE SHOQËRORE										
1.	Geografi regionale	25	72000	1,800,000		19	72000	1,368,000	44	3,168,000
2.	Studime të thelluara në gjuhësi	25	72000	1,800,000				-	25	1,800,000
3.	Etnokulture e letërsisë shqipe	25	72000	1,800,000				-	25	1,800,000
2. FAKULTETI SHKENCAVE TË NATYRËS										
1.	Biologji mjedisore	23	72000	1,656,000				-	23	1,656,000
2.	Biologji - Kimi me profil minor në "Karriera dhe Aftësimi për fjetën"	35	72000	2,520,000		23	72000	1,656,000	58	4,176,000
3. FAKULTETI EKONOMIK										
1.	Turizmi i qëndrueshëm	25	72000	1,800,000		25	72000	1,800,000	50	3,600,000
2.	Administrim Biznesi	25	72000	1,800,000		20	72000	1,440,000	45	3,240,000
3.	Finance	25	72000	1,800,000		20	72000	1,440,000	45	3,240,000
4.	Kontabilitet	25	72000	1,800,000		20	72000	1,440,000	45	3,240,000
4. FAKULTETI I DREJTËSISË										
1.	E drejta private e biznesit	77	72000	5,544,000		13	72000	936,000	90	6,480,000
2.	E drejta kushtetuese dhe administrative	90	72000	6,480,000		43	72000	3,096,000	133	9,576,000
5. FAKULTETI I SHKENCAVE TË EDUKIMIT										
..	Psikologji Organizative	43	72000	3,096,000		28	72000	2,016,000	71	5,112,000
..	Psikologji Klinikë	43	72000	3,096,000		17	72000	1,224,000	60	4,320,000
		486		34,992,000		228	72000	16,416,000	714	51,408,000



M.P 2018-20219		viti pare	tarifa	shuma		viti dyte	tarifa	shuma	nr studenca	shuma
1. FAKULTETI I SHKENCAVE SHQERORE										
1.	Gjuhë shqipe e Letërsi	60	60000	3,600,000		41	60000	2,460,000	131	6,060,000
2.	Histori-Geografi	60	60000	3,600,000		36	60000	2,160,000	96	5,760,000
2. FAKULTETI I GJUHËVE TE HUAJA										
1.	Gjuhë Angleze	35	60000	2,100,000		30	60000	1,800,000	55	3,900,000
2.	Gjuhë Gjermane	35	60000	2,100,000		11	60000	660,000	46	2,760,000
3.	Gjuhë Italiane	38	60000	2,280,000		18	60000	1,080,000	56	3,360,000
4.	Gjuhë Franceze	38	60000	2,280,000		18	60000	1,080,000	56	3,360,000
3. FAKULTETI SHKENCAVE TE NATYRES										
1.	PSIKOLOGJI SHENDETI	80	60000	4,800,000		80	60000	4,800,000	130	9,600,000
2.	Matematikë-Fizikë	30	60000	1,800,000		17	60000	1,020,000	47	2,820,000
4.	Matematikë me profil minor Informatikë	37	60000	2,220,000		12	60000	720,000	49	2,940,000
5.	Informatikë me profil minor Matematikë	37	60000	2,220,000		13	60000	780,000	50	3,000,000
6.	Biologji-Kimi	33	60000	1,980,000		22	60000	1,320,000	55	3,300,000
2. FAKULTETI EKONOMIK										
1.	Trashëgimi Kulturor e Menaxhimi Turizmi	45	60000	2,700,000		18	60000	1,080,000	63	3,780,000
2.	Administrim-biznes	55	60000	3,300,000		25	60000	1,500,000	30	4,800,000
3.	Financë - Bankë	55	60000	3,300,000		25	60000	1,500,000	30	4,800,000
4.	MENAXHIMI FINANCIAR, KONTABILITETI DHE KONTROLLI NE ADMINISTRATEN PUBLIKE	50	60000	3,000,000		40	60000	2,400,000	90	5,400,000
1. FAKULTETI I SHKENCAVE TE EDUKIMIT Master Profesional në Mësuesi për CLAB (ÇKII) i Lartë i Arsimi										
Bazë:										
1.	Edukim Fizik e Sporte	70	60000	4,200,000		60	60000	3,600,000	130	7,800,000
2.	Arsimi fillozr KI-LVI	70	60000	4,200,000		60	60000	3,600,000	130	7,800,000
		828		49,680,000		526		31,560,000	1354	81,240,000





Jane planifikuar te shpenzohen 182.967.000 leke nga te ardhurat per te mbuluar shpenzimet per:

Ore suplementare	31.499.000 leke
Ore ped.me kohe te pjeshme	22.980.000 leke
Kontribute shoqerore dhe shendetsore	3.838.000 leke
Shp.operative	63.900.000 leke
Investime	60.750.000 leke
Totali i shpenzimeve nga te ardhurat	182.967.000 leke

Buxheti i Investimeve

Planifikimi i investimeve është bërë në mënyrë të hollësishme për të gjitha shpenzimet kapitale që universiteti mbulon. Investimet janë të prezantuara sipas formularit tip. Çdo ide e paraqitur është e shoqëruar me koston e përafërt. Referimi për investimet është bërë duke u bazuar tek nevoja e fakulteteve e shprehur në kërkesat zyrtare të tyre. Njekohesisht janë marre per baze nevojat qe njesite kane paraqitur edhe ne PBA-ne 2020-2022 por qe nuk jane zbatuar gjate vitit 2019.

NDËRTIMET/Paisjet e ndryshme

Prioritetet kane qenë:

- Objektet në kushte jo të favorshme për mësimdhënie dhe që mund të rehabilitohen
 - Pajisje kompjuterike
 - Inventar ekonomik
 - Pajisje sipas nevojave të fakulteteve të ndryshme
- Për detaje shiko pasqyren nr 11 te PBA 2020-2022

Totali i shpenzimeve nga te granti	617.191.000 leke
Totali i shpenzimeve nga te ardhurat	182.967.000 leke
Plan financimi total	800.158.000 leke

Në parashikimin e te ardhurave nga tarifa vjetore e shkollimit për studentet e ciklit të parë bachelor, tarifa qe ato paguajne eshte ne masen 50% te vleres se miratuar dhe rimbursimi i differences behet me grant.





Bashkëngjitur këtij materiali janë formularët përkatës (formularet Tip) për parashikimin e fondit të pagave e sigurimeve shoqërore e shëndetsore, të shpenzimeve operative dhe të investimeve që parashikohen të realizohen nga institucioni ynë vitin që vjen.

KRYETARI I BORDIT

NAMIK KOPLIKU



PROJEKT BUXHETI AFATMESHËM (PBA) Viti 2020 - 2022

Viti 2020

Ministria/ Institucioni

Kodi
1011129

Perishkrimi
Universiteti i Shkodrës "Luigj Gurakuqi"

Lindita Kastrati
Drejtori i Drejtorisë Ekonomike/Negjuese Zhanes

Eriklda Shpori
Kordinatori i GSB/ Negjuesi Autorizues - Administrator



LOGARITJA E TË ARDHURAVE

Universiteti i Shkodrës "Luigj Gurakuqi"

Nr	Emertimi	Tasimi Instancio më	Fakti vit 2018	Vlera	Prishtina vit 2019	Vlera	Parashikimi vit 2020	Vlera	Parashikimi vit 2021	Vlera	Parashikimi vit 2022	Vlera
1	Shitja e teksteve dhe eksoneve	130%										
2	Qendrat eksperimentale	130%										
3	Qendrat	130%										
4	Tarifat e Bachelor Kohë e plotë	130%	Nr-studentëve	Vlera	Nr-studentëve	Vlera	Nr-studentëve	Vlera	Nr-studentëve	Vlera	Nr-studentëve	Vlera
	Bachelor 1	130%	0	0	2667	53,340	3092	61,840	3092	61,840	3092	61,840
	Bachelor 2	130%	0	0	922	23,050	1155	28,875	1155	28,875	1155	28,875
	Bachelor 3	130%	0	0	67	1,809	108	2,916	108	2,916	108	2,916
	mos realizim kudashi, përgash -25%	100%	0	0		0	-773	-15,460	-773	-15,460	-773	-15,460
	Tarifa ashtë	100%	0	0		0						
	Tarifa ashtë	100%	0	0		0						
	Tarifa ashtë	100%	0	0		0						
	Reduktim anfile	100%	0	0		0						
	Reduktim anfile	100%	0	0		0						
	Reduktim anfile	100%	0	0		0						
	Perseritas	100%	0	0		0						
	Perseritas	100%	0	0		0						
	Perseritas	100%	0	0		0						
	Kredite të mbartura	100%	0	0		0						
	Kredite të mbartura	100%	0	0		0						
	Perseritas	100%	0	0		0						
			0	0		0						
	Shuma tarifave	100%	0	0	3,656	78,199	3,582	78,171	3,582	78,171	3,582	78,171
5	Master profesional	M.P	Nr-studentëve	Vlera	Nr-studentëve	Vlera	Nr-studentëve	Vlera	Nr-studentëve	Vlera	Nr-studentëve	Vlera
	mos realizim kudash, reduktim -25%	100%	60000	0	804	48,240	1354	81,240	1354	81,240	1354	81,240
	Perseritas	100%	0	0	-201	-12,060	-339	-20,310	-339	-20,340	-339	-20,340
	Master Profesional Koha Mjete	100%	0	0		0						
	Master Profesional Koha Mjete	100%	0	0		0						
	Reduktim tarife	100%	0	0		0						
	Reduktim tarife	100%	0	0		0						
	Kredite të mbartura	100%	0	0		0						
	Kredite të mbartura	100%	0	0		0						
	Perseritas	100%	0	0		0						
			0	0		0						
	Shuma kuotave	100%	0	0	603	36,180	1,016	60,930	1,015	60,900	1,015	60,900
6	Master Shkencor	M.SH	Nr-studentëve	Vlera	Nr-studentëve	Vlera	Nr-studentëve	Vlera	Nr-studentëve	Vlera	Nr-studentëve	Vlera
	mos realizim kudash, reduktim -30%	130%	72000	0	375	27,000	714	51,408	714	51,408	714	51,408
	Master shkencor	130%	0	0	-113	-8,100	-214	-15,422	-214	-15,408	-214	-15,408
	Master shkencor	130%	0	0		0						
	Master shkencor	130%	0	0		0						
	Master shkencor	130%	0	0		0						
	Master shkencor	130%	0	0		0						
	Master shkencor	130%	0	0		0						
	Master shkencor	130%	0	0		0						
	Master shkencor	130%	0	0		0						
	Master shkencor	130%	0	0		0						
	Kredite të mbartura	100%	0	0		0						
	Kredite të mbartura	100%	0	0		0						
	Perseritas	100%	0	0		0						
	Perseritas	100%	0	0		0						
	Shuma kuotave	100%	0	0	263	18,900	500	35,986	500	36,000	500	36,000



LOGARITJUA E TE ARDHURAVE

Universiteti i Shkodrës "Luigj Gurakuqi"

Nr	Emertimi	I llogaritjes Instrucio nr/	Fakti vitit 2018		I prishimi vitit 2019		Parashikimi vitit 2020		Parashikimi vitit 2021		Parashikimi vitit 2022		
			Nr. studentëve	Vlera	Nr. studentëve	Vlera	Nr. studentëve	Vlera	Nr. studentëve	Vlera	Nr. studentëve	Vlera	
7	Doktoraturë	60%	tarifa	0	tarifa	0	69400	9	625	10	694	10	694
	Doktoraturë	60%		0		0	0	0	0	0	0	0	0
	Doktoraturë	60%		0		0	0	0	0	0	0	0	0
	Postebllo	00%		0		0	0	0	0	0	0	0	0
	Shuma Kushteve	100%		0		0	0	9	625	10	694	10	694
8	Tarifat e Bachelor kohës pleshim	100%	tarifa	35,000	Nr. studentëve	Vlera	0	0	0	0	0	0	0
	Tarifa KP program i parë	100%		33,750		0	0	0	0	0	0	0	0
	Tarifa KP program i parë	100%		36,495		0	0	0	0	0	0	0	0
	Tarifa KP program i parë	100%		37,980		0	0	0	0	0	0	0	0
	Tarifa KP program i parë	100%		38,250		0	0	0	0	0	0	0	0
	Tarifa KP program i parë	100%		39,780		0	0	0	0	0	0	0	0
	Tarifa KP program i parë	100%		41,400		0	0	0	0	0	0	0	0
	Tarifa KP program i parë	100%		42,916		0	0	0	0	0	0	0	0
	Tarifa KP program i parë	100%		43,620		0	0	0	0	0	0	0	0
	Tarifa KP program i parë	100%		44,640		0	0	0	0	0	0	0	0
	Tarifa KP program i parë	100%		46,440		0	0	0	0	0	0	0	0
	Tarifa KP program i parë	100%		49,500		0	0	0	0	0	0	0	0
	Tarifa KP program i dytë	100%		50,000		0	0	0	0	0	0	0	0
	Tarifa KP program i dytë	100%		55,665		0	0	0	0	0	0	0	0
	Tarifa KP program i dytë	90%		-27,833		0	0	0	0	0	0	0	0
	Tarifa KP program i dytë	90%		0		0	0	0	0	0	0	0	0
	Tarifa KP program i dytë	90%		0		0	0	0	0	0	0	0	0
	Kredite të mbartura	80%		520		0	0	0	0	0	0	0	0
	Kredite të mbartura	80%		0		0	0	0	0	0	0	0	0
	Tarifa KP Pjesërisht	100%		0		0	0	0	0	0	0	0	0
9	Librezat e Diplomave të veganta	100%		0		0	0	0	0	0	0	0	0
10	Librezat e Diplomave të veganta	100%		0		0	0	0	0	0	0	0	0
11	Taksat regjistrimi në Universitet	100%	tarifa	2,500	Nr. studentëve	Vlera	0	0	0	0	0	0	0
	Taksat regjistrimi Master	100%		1,600		1314	3,285	1314	3,285	1314	3,285	1314	3,285
	Taksat regjistrimi Bachelor	100%		0		2013	3,221	2013	3,221	2013	3,221	2013	3,221
	Shuma Konkurse	100%		5,090		150	750	150	750	150	750	150	750
12	Të ardhura nga biletat	100%		0		0	0	0	0	0	0	0	0
14	Shitja e sportistëve	100%		0		0	0	0	0	0	0	0	0
15	Të tjera (shitshmë)	100%		0		0	0	0	0	0	0	0	0
16	Shërbime laboratorit	100%		1173		0	0	0	0	0	0	0	0
17	Sponsorizime	100%		342		0	0	0	0	0	0	0	0
18	TËJERA	100%		308		0	0	0	0	0	0	0	0
19		100%		0		0	0	0	0	0	0	0	0
20		100%		0		0	0	0	0	0	0	0	0
21		100%		0		0	0	0	0	0	0	0	0
22		100%		0		0	0	0	0	0	0	0	0
	Total:			2,418		4,522	140,535	5,106	182,967	5,107	183,021	5,107	183,021

Emri	Udhëtar
Kontrasti	
Data	

Koordinatori i GSBH / Mëpunësi Admencive

Emri	Emënda Shport
Nomikimi	
Data	

V.O. Tek llogaritja e të ardhurave tarifal janë përshatuar për universitetet DARR, ZA etj. Të plotësuar ato të ardhura që krijohet ose të vazhdojnë poshtë sponsorizimeve



Ministria/Institucioni Buxhetor/Grupi	Kodi	Pershkrimi										Totali
		1011129	600	601	602	603	604	605	606	230	231	
Grupi Tulliu Kapitulli	Pagat	Kontrib. e Sigurimeve Shporetore	Malla dhe Sherime	Subvenci-onet	Te Tjera Transfer. Korrente Brendshme	Transfer. Korrente te Huaja	Transfera per Buxhetet Familjare dhe Individit	Shpenzime Kapitule te Pajqezave-uzra	Shpenzime Kapitule te Trupzave			
<<Ministria e ...>>	25,000	5,000	63,900	0	519,191	0	0	0	0	613,091		
1 <<PLANIFIKIM MENAXHIM>>	0	0	0	0	0	0	0	0	0	0		
1.1 Celle nga Buxheti i Pergjithshem												
2. Financim i Huaj												
3. Kostot Lokale per Projekte me Financim te Huaj												
4. Mbulimi i TVSH, Detyrimeve Doganore												
5. Shpenzime nga te Adhurat												
2 <<Asistimi Baze +Pershkollet>>	0	0	0	0	0	0	0	0	0	0		
1. Celle nga Buxheti i Pergjithshem												
2. Financim i Huaj												
3. Kostot Lokale per Projekte me Financim te Huaj												
4. Mbulimi i TVSH, Detyrimeve Doganore												
5. Shpenzime nga te Adhurat												
4 <<Asistimi Profesional e Socialkulturore>>	0	0	0	0	0	0	0	0	0	0		
1. Celle nga Buxheti i Pergjithshem												
2. Financim i Huaj												
3. Kostot Lokale per Projekte me Financim te Huaj												
4. Mbulimi i TVSH, Detyrimeve Doganore												
5. Shpenzime nga te Adhurat												
09460 5 <<Asistimi i Arte, Universitet "Luigj Gurakuqi", Shkoder>>	25,000	5,000	63,900	0	519,191	0	0	0	0	613,091		
1. Celle nga Buxheti i Pergjithshem					519,191	0	0	0	0	519,191		
2. Financim i Huaj						0	0	0	0	0		
3. Kostot Lokale per Projekte me Financim te Huaj										0		
4. Mbulimi i TVSH, Detyrimeve Doganore										0		
5. Shpenzime nga te Adhurat										0		
6. Shpenzime nga te Adhurat jashte limiti	25,000	5,000	63,900	0	0	0	0	0	0	93,900		
09770 6 <<Asistimi i Arte, Universitet "Luigj Gurakuqi", Shkoder>>	0	0	0	0	0	0	0	0	0	0		
1. Celle nga Buxheti i Pergjithshem										0		
2. Financim i Huaj										0		
3. Kostot Lokale per Projekte me Financim te Huaj										0		
4. Mbulimi i TVSH, Detyrimeve Doganore										0		
5. Shpenzime nga te Adhurat										0		
6. Shpenzime nga te Adhurat jashte limiti										0		

Drejtori i Drejtorise Ekonomike/Finances

Emri Nenshkrimi Data

Lindita Kastrioti

Koordinatori i GSB/ Nepunesi Autorizues

Emri Nenshkrimi Data

Enkida Shpon



PR.A 2020
Viti 2021
Në 000 Lekë

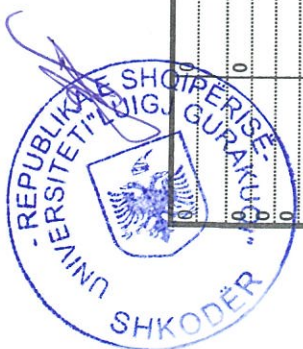
Ministria/Institucioni Buxhetor/Grupi		Pershkrimi										Totali	
1011129		Universiteti i Shkodrës "Luigj Gurakuqi"											
Grupi Tëlli Kaptulli	600	601	602	603	604	605	606	230	231				
<<Ministria e ...>>	Pagat	Kontrib. e Sigurimeve Shqiptore	Malira dhe Sherime	Suveniri-onet	Te Yera Transfer. Korrenja Brendshme	Transfer. Korrenja te Huaja	Transferca per Buxhetet Familjare dhe Individet	Shpenzime kapitale te Paturpesh-ara	Shpenzime kapitale te Turpeshara				
1 <<PLANIFIKIM MENAXHIM>>	54,486	3,838	66,686	0	541,201	0	0	0	0	0	666,212		
1 Çelle nga Buxheti i Pergjithshem	0	0	0	0	0	0	0	0	0	0	0		
2 Financim i Huaj													
3 Kostot Lokale per Projektet me Financim te Huaj													
4 Mbulimi i TVSH, Detyrimeve Doganore													
5 Shpenzime nga te Ardhurat													
2 <<Arsimi Baza +Pashkalton>>	0	0	0	0	0	0	0	0	0	0	0		
1 Çelle nga Buxheti i Pergjithshem													
2 Financim i Huaj													
3 Kostot Lokale per Projektet me Financim te Huaj													
4 Mbulimi i TVSH, Detyrimeve Doganore													
5 Shpenzime nga te Ardhurat													
3 <<Arsimi Mesem i Pergjithshem>>	0	0	0	0	0	0	0	0	0	0	0		
1 Çelle nga Buxheti i Pergjithshem													
2 Financim i Huaj													
3 Kostot Lokale per Projektet me Financim te Huaj													
4 Mbulimi i TVSH, Detyrimeve Doganore													
5 Shpenzime nga te Ardhurat													
4 <<Arsimi Mesem i Profesional>>	0	0	0	0	0	0	0	0	0	0	0		
1 Çelle nga Buxheti i Pergjithshem													
2 Financim i Huaj													
3 Kostot Lokale per Projektet me Financim te Huaj													
4 Mbulimi i TVSH, Detyrimeve Doganore													
5 Shpenzime nga te Ardhurat													
09460 5 <<Arsimi i larte>>	54,486	3,838	66,686	0	541,201	0	0	0	0	0	666,212		
1 Çelle nga Buxheti i Pergjithshem													
2 Financim i Huaj													
3 Kostot Lokale per Projektet me Financim te Huaj													
4 Mbulimi i TVSH, Detyrimeve Doganore													
5 Shpenzime nga te Ardhurat													
09770 6 <<Arsimi i larte>>	54,486	3,838	66,686	0	541,201	0	0	0	0	0	666,212		
1 Çelle nga Buxheti i Pergjithshem													
2 Financim i Huaj													
3 Kostot Lokale per Projektet me Financim te Huaj													
4 Mbulimi i TVSH, Detyrimeve Doganore													
5 Shpenzime nga te Ardhurat													
6 Shpenzime nga te Ardhurat jashte limit	0	0	0	0	0	0	0	0	0	0	0		
125,011													

Emri Nenshkrimi	Lindia Kasirati	Emri Nenshkrimi	Enkilda Shpori
Data		Data	
Drejtori i Drejtorise Ekonomike/Finances		Kordinatori i GSB/ Nepernesi Autorizes	



Ministria/institucioni Buxhetor/Grupi	Kodi	Pershkrimi										Totali
1311129	1311129	Universiteti i Shkodrës "Luigj Gurakuqi"										
Grupi Titulli: Kapitulli	600	601	602	603	604	605	606	230	231	Totali		
<<Ministria e ...>>	Pagat	Kontrib. e Sigurimeve Shqiptare	Mulla dhe Sherdhime	Subvenç. onet	Te Tjera Transfer. Korrente Brendshme	Transfer. Korrente te Huaja	Transfera per Buxhetet Familjare dhe Individet	Shpenzime Kapitale te Patrupzuara	Shpenzime Kapitale te Trupzuar			
1 <<LANIF KIM MENAXHIM>>	54,486	3,838	69,556	0	563,212	0	0	0	0	0	691,093	
1 Çeje nga Buxhet i Pergjithshem	0	0	0	0	0	0	0	0	0	0	0	
2 Financim i Huaj	0	0	0	0	0	0	0	0	0	0	0	
3 Kostot Lokale per Projektet me Financim te Huaj	0	0	0	0	0	0	0	0	0	0	0	
4 Mbulimi i TVSH, Detyrimeve Doganore	0	0	0	0	0	0	0	0	0	0	0	
5 Shpenzime nga te Ardhurat	0	0	0	0	0	0	0	0	0	0	0	
3 <<Asistimi i Mesem i Pergjithshem>>	0	0	0	0	0	0	0	0	0	0	0	
1 Çeje nga Buxheti i Pergjithshem	0	0	0	0	0	0	0	0	0	0	0	
2 Financim i Huaj	0	0	0	0	0	0	0	0	0	0	0	
3 Kostot Lokale per Projektet me Financim te Huaj	0	0	0	0	0	0	0	0	0	0	0	
4 Mbulimi i TVSH, Detyrimeve Doganore	0	0	0	0	0	0	0	0	0	0	0	
5 Shpenzime nga te Ardhurat	0	0	0	0	0	0	0	0	0	0	0	
4 <<Asistimi i Mesem i Profesional>>	0	0	0	0	0	0	0	0	0	0	0	
1 Çeje nga Buxheti i Pergjithshem	0	0	0	0	0	0	0	0	0	0	0	
2 Financim i Huaj	0	0	0	0	0	0	0	0	0	0	0	
3 Kostot Lokale per Projektet me Financim te Huaj	0	0	0	0	0	0	0	0	0	0	0	
4 Mbulimi i TVSH, Detyrimeve Doganore	0	0	0	0	0	0	0	0	0	0	0	
5 Shpenzime nga te Ardhurat	0	0	0	0	0	0	0	0	0	0	0	
09450 5 <<Asistimi i arte>>	54,486	3,838	69,556	0	563,212	0	0	0	0	0	691,093	
1 Çeje nga Buxheti i Pergjithshem	0	0	0	0	563,212	0	0	0	0	0	563,212	
2 Financim i Huaj	0	0	0	0	0	0	0	0	0	0	0	
3 Kostot Lokale per Projektet me Financim te Huaj	0	0	0	0	0	0	0	0	0	0	0	
4 Mbulimi i TVSH, Detyrimeve Doganore	0	0	0	0	0	0	0	0	0	0	0	
5 Shpenzime nga te Ardhurat	0	0	0	0	0	0	0	0	0	0	0	
6 Shpenzime nga te Ardhurat jashte limiti	54,486	3,838	69,556	0	0	0	0	0	0	0	127,881	
09770 6 <<Asistimi i arte>>	0	0	0	0	0	0	0	0	0	0	0	
1 Çeje nga Buxheti i Pergjithshem	0	0	0	0	0	0	0	0	0	0	0	
2 Financim i Huaj	0	0	0	0	0	0	0	0	0	0	0	
3 Kostot Lokale per Projektet me Financim te Huaj	0	0	0	0	0	0	0	0	0	0	0	
4 Mbulimi i TVSH, Detyrimeve Doganore	0	0	0	0	0	0	0	0	0	0	0	
5 Shpenzime nga te Ardhurat	0	0	0	0	0	0	0	0	0	0	0	
6 Shpenzime nga te Ardhurat jashte limiti	0	0	0	0	0	0	0	0	0	0	0	

Drejtori i Drejtorise Ekonomike/Financos	Emri Nenshkrimi Data	Lindita Kasirati	Koordinatori i SSBI / Nepunesi Autorizues	Emri Nenshkrimi Data	Enklida Shpori
--	----------------------	------------------	---	----------------------	----------------



Ministria/Institucioni Buxhiatori Kodi Pershkrimi

Pasqyra Nr.3: Permblidhese e Pagave 2020

a	b	Nr. punonjese		Klasa/ Grupi/Paga baze	Paga baze			Fondi VALETOR I pagave baze (000/leke)	Shtesa per paga (në ditena në total)										
		Egzistues	Ekskuzues		ne vite	ne leke	Paga per Pozicion		shtesa per kushte	por gjesen e shteses per	shtesa pjesem e shteses per tualitkim	shtesa per grade	pagave per pajson e	Shtesa per punet jash cemit	por shtesam per punet jashit	pagos per dane shtesa e			
I	Starti Politik	0	0	0	0	0	0	0	12,13(2*1)	0	0	0	0	0	0	0	0	0	
1	Ministri																		
2	Zvendesministri																		
3	Sekretare																		
II.	Punonjest me page grupi	86	86	0	112,000	1,231	31,640	647,200	67,916	15,000	180	0	0	0	0	0	0	0	
1	Sekretar i Pergjithshem			I-b	14,000	0	129,800	0	0	0	0	0	0	0	0	0	0	0	
2	Drejtor i Pergjithshem			II-a	14,000	0	118,100	0	0	0	0	0	0	0	0	0	0	0	
3	Drejtor Drejtorje, Administrator rektorat			II-b	14,000	13	3,640	100,000	1,412	0	0	0	0	0	0	0	0	0	
4	Pergjegjes sektori/ Drejtor drejtkohesh/ Drejtor biblioteka			III-a	14,000	91	7,000	70,500	4,392	7,500	90	0	0	0	0	0	0	0	
5	Pergjegjes sektori/ Drejtor drejtkohesh/ Drejtor biblioteka			III-a'	14,000	25	7,000	61,000	984	7,500	90	0	0	0	0	0	0	0	
6	Pergjegjes sektori/Specialist			IV-a	14,000	500	7,000	49,000	28,560	7,500	90	0	0	0	0	0	0	0	
7	Specialist			IV-b	14,000	602	7,000	38,000	32,568	0	0	0	0	0	0	0	0	0	
8	Specialist			IV-b	14,000	0	0	0	0	0	0	0	0	0	0	0	0	0	
III.	Punonjest te shtesimit te arsimt	0	0	26	368,000	0	1,166,600	0	0	0	0	0	0	0	0	0	0	0	
1	Drejtor Drejtorje Arsimore			III-b	14,000	0	61,000	0	0	0	0	0	0	0	0	0	0	0	
2	Drejtor Zyres (DAR)			IV-a	14,000	0	49,000	0	0	0	0	0	0	0	0	0	0	0	
3	Pergjegjes sektori ne DAR			IV-a	14,000	0	49,000	0	0	0	0	0	0	0	0	0	0	0	
4	Pergjegjes sektori ne ZA			IV-b	14,000	0	38,000	0	0	0	0	0	0	0	0	0	0	0	
5	Specialist ne DAR			IV-b	14,000	0	38,000	0	0	0	0	0	0	0	0	0	0	0	
6	Specialist ne ZA			IV-c	14,000	0	29,500	0	0	0	0	0	0	0	0	0	0	0	
	Drejtor i shkolles se mesme me rmbi 701 nxenes / Drejtor i institutit te nxenesve qe nuk shkollohet/ Drejtor i institutit te nxenesve qe nuk degjohen/ Drejtor ne shkollet me probleme te larta mendoresh / Drejtor i konviktive			1	14,000	0	53,000	0	0	0	0	0	0	0	0	0	0	0	0
2	Drejtor i shkolles se mesme me 301 deri 700 nxenes			1	14,000	0	52,500	0	0	0	0	0	0	0	0	0	0	0	0
3	Zv. Drejtor i shkolles se mesme me deri 300 nxenes / bazes prodhuese/ Zv drejtor i institutit te nxenesve qe nuk shkollohet/ qe nuk degjohen/ Zv drejtor re shkollet me probleme te larta mendoresh/			1	14,000	0	47,500	0	0	0	0	0	0	0	0	0	0	0	0
4	Drejtor i shkolles se mesme me 301 deri 700 nxenes			1	14,000	0	47,000	0	0	0	0	0	0	0	0	0	0	0	0
5	Drejtor i shkolles se mesme me 301 deri 700 nxenes			1	14,000	0	46,500	0	0	0	0	0	0	0	0	0	0	0	0
6	Drejtor i Qendres Kulturore te Familjeve			1	14,000	0	44,500	0	0	0	0	0	0	0	0	0	0	0	0
7	Drejtor i Shkolles 9 vjecare me mbi 700 nxenes			1	14,000	0	43,500	0	0	0	0	0	0	0	0	0	0	0	0
8	Drejtor i Shkolles 9 vjecare me deri 700 nxenes			1	14,000	0	43,000	0	0	0	0	0	0	0	0	0	0	0	0
9	Drejtor i Shkolles 9 vjecare me 301 deri 700 nxenes			1	14,000	0	43,000	0	0	0	0	0	0	0	0	0	0	0	0
10	Drejtor i Shkolles 9 vjecare me deri ne 300 nxenes			1	14,000	0	42,500	0	0	0	0	0	0	0	0	0	0	0	0
	Drejtor i shkolles fillore, klasa I-IV/ Pergjegjes (kryemajtes) i shkolles me klase kolektive/ Zvendesdrejtor i shkolles 9-vjecare/			1	14,000	0	41,000	0	0	0	0	0	0	0	0	0	0	0	0
11	Drejtor i Kopshitit me Ushqim			1	14,000	0	39,500	0	0	0	0	0	0	0	0	0	0	0	0
12	Pergjegjes sektori ne Qendren Kulturore te Familjeve			1	14,000	0	39,000	0	0	0	0	0	0	0	0	0	0	0	0
13	Drejtor i Kopshitit pa Ushqim			1	14,000	0	36,500	0	0	0	0	0	0	0	0	0	0	0	0
14	Mesues Shtk. Mesme/ Mesues ne institutin e nxenesve qe nuk shkollohet/ Mesues ne institutin e nxenesve qe nuk degjohen/ Mesues ne shkollet me probleme te larta mendoresh			1	14,000	0	38,500	0	0	0	0	0	0	0	0	0	0	0	0
15	Instruktur ne Qendren Kulturore te Familjeve			1	14,000	0	36,500	0	0	0	0	0	0	0	0	0	0	0	0
16	Mesues ne ciklin e ujit te Shtk.9 vjecare			1	14,000	0	35,500	0	0	0	0	0	0	0	0	0	0	0	0
17	Mesues ne ciklin e ujit te Shtk.9 vjecare / Edukator konviktiv / Kujdestar konviktiv			1	14,000	0	33,500	0	0	0	0	0	0	0	0	0	0	0	0
18	Edukator ne kopshitin familjesh			1	14,000	0	31,500	0	0	0	0	0	0	0	0	0	0	0	0
19	Mesues ne ciklin e ujit te Shtk.9 vjecare / Edukator konviktiv / Kujdestar konviktiv			2	11,000	0	31,500	0	0	0	0	0	0	0	0	0	0	0	0
20	Edukator ne kopshitin familjesh			2	11,000	0	28,500	0	0	0	0	0	0	0	0	0	0	0	0
21	Mesues ne ciklin e ujit te Shtk.9 vjecare			3	10,000	0	28,500	0	0	0	0	0	0	0	0	0	0	0	0
22																			



a	b	Nr. punonjësve		Klasa/ Kategori le tjera	Shkua pjeses per 22.23(22-1)	mujor i shitesve te 24(13+15+1	Total paga bruto vatore (000/leke)	Fondi vecante = 6% e totalit (000/leke)	Fondi paga mbi te cilen llogariten sigurimet shoqerore	Fondi per sigurimet shoqerore (000/leke)	Fondi per sigurimet shëndetësore (000/leke)	paga ditë kontributit per sigurimet	Paga mërzare mujore (bruto)
		Ekzistues	Ekzistues										
I	Staff Politik	0	0	3	0	0	0	0	0	0	0	0	0
1	Ministri						0	0	0	0	0	0	0
2	Zevendesministri						0	0	0	0	0	0	0
3	Sekretare						0	0	0	0	0	0	0
II.	Punonjësit me paga grupi	86	86	0	0	897	68,812	3,441	68,777	10,317	1,170	33,739	66,679
1	Sekretar i Përgjithshëm			I-b	0	0	0	0	0	0	0	0	0
2	Drejtor i Përgjithshëm			II-a	0	0	0	0	0	0	0	0	0
3	Drejtor Drejtore, Administrator rektorat			II-b	0	0	1,412	71	1,376	206	24	1,713	117,640
4	Përgjegjës Sektor/ Drejtor drejtore/ Drejtor bibliotekë			III-a	0	0	0	0	0	0	0	0	0
5	Përgjegjës Sektor/ Drejtor drejtore/ Drejtor bibliotekë			III-b	0	137	4,529	226	4,529	679	77	5,612	94,361
6	Përgjegjës sektor/specialist			I	0	11	995	50	995	149	17	1,210	82,884
7	Specialist			II-a	0	398	28,958	1,448	28,958	4,344	492	35,242	70,975
8	Specialist			IV-b	0	351	32,919	1,646	32,919	4,938	560	44,062	58,636
III.	Punonjësit te sistemit te arsimit	0	0	26	0	0	0	0	0	0	0	0	0
1	Drejtor Drejtore Asimnore			III-b	0	0	0	0	0	0	0	0	0
2	Drejtor Zyres (DAR)			IV-a	0	0	0	0	0	0	0	0	0
3	Përgjegjës Sektor ne DAR			IV-a	0	0	0	0	0	0	0	0	0
4	Përgjegjës Sektor ne ZA			IV-b	0	0	0	0	0	0	0	0	0
5	Specialist ne DAR			IV-b	0	0	0	0	0	0	0	0	0
6	Specialist ne ZA			IV-c	0	0	0	0	0	0	0	0	0
	Drejtor i shkollës së mesme me mbi 721 nxënës / Drejtor i institutit të nxënësve që nuk shkollet/ Drejtor i r. situatit të nxënësve që nuk deqjohen/ Drejtor në shkollat me problema të larta mendore / Drejtor i konvikteve				1	0	0	0	0	0	0	0	0
2	Drejtor i shkollës së mesme me 301 deri 700 nxënës				1	0	0	0	0	0	0	0	0
3	Drejtor i shkollës së mesme nr den 300nxënës				1	0	0	0	0	0	0	0	0
	Zv. Drejtor i shkollës së mesme nr den 300nxënës / Përgjegjës i bazës prodhuese/ Zv. drejtor i institutit të nxënësve që nuk shkollet/ që nuk deqjohen/ Zv. drejtor në shkollat me probleme të larta mendore/				1	0	0	0	0	0	0	0	0
4	Drejtor i shkollës së mesme me 301 deri 700 nxënës				1	0	0	0	0	0	0	0	0
5	Drejtor i shkollës së mesme me 301 deri 700 nxënës				1	0	0	0	0	0	0	0	0
6	Drejtor i shkollës së mesme nr den 300nxënës				1	0	0	0	0	0	0	0	0
7	Drejtor i Qendrës Kulturore të Familjave				1	0	0	0	0	0	0	0	0
8	Drejtor i Shkollës 9 vjeçare me mbi 701 nxënës				1	0	0	0	0	0	0	0	0
9	Drejtor i Shkollës 9 vjeçare me 301 deri 700 nxënës				1	0	0	0	0	0	0	0	0
10	Drejtor i Shkollës 9 vjeçare me deri në 300 nxënës				1	0	0	0	0	0	0	0	0
	Drejtor i Shkollës fillore, klasa I-IV/ Përgjegjës (krenamsuesi i shkollës me klasë kolektive/ Zevendesdrejtor i shkollës 9-11 vjeçare/				1	0	0	0	0	0	0	0	0
11	Drejtor i Kopshimit me Ushqim				1	0	0	0	0	0	0	0	0
12	Drejtor i Kopshimit me Ushqim				1	0	0	0	0	0	0	0	0
13	Përgjegjës sektori në Qendren Kulturore të Familjeve				1	0	0	0	0	0	0	0	0
14	Drejtor i Kopshimit pa Ushqim				1	0	0	0	0	0	0	0	0
	Mesures Stk. Mesme/ Mesures në institutin e nxënësve që nuk shkollet/ Mesures në institutin e nxënësve që nuk deqjohen/ Mesures në shkollat me probleme të larta mendore/				1	0	0	0	0	0	0	0	0
15	Instruktor në Qendren Kulturore të Familjeve				1	0	0	0	0	0	0	0	0
16	Mesures në cikin e ujit te Stk 9 vjeçare				1	0	0	0	0	0	0	0	0
17	Mesures në cikin e ujit te Stk 9 vjeçare / Edukator konvikti /				1	0	0	0	0	0	0	0	0
18	Kujdestar konvikti.				1	0	0	0	0	0	0	0	0
19	Edukator në kopshiti familjesh				1	0	0	0	0	0	0	0	0
	Mesures në cikin e ujit te Stk 9 vjeçare / Edukator konvikti /				2	0	0	0	0	0	0	0	0
20	Kujdestar konvikti.				2	0	0	0	0	0	0	0	0
21	Edukator në kopshiti familjesh				3	0	0	0	0	0	0	0	0
22	Mesures në cikin e ujit te Stk 9 vjeçare				3	0	0	0	0	0	0	0	0



a	b	Nr. punonjësve			Klasa/ Kategoria	Pagë e Grupit/paga baze	Vitezësi meqatë		Pagë për Pozicion	Fondi VETORI/ paga baze (000/leku)	shites per kushte	shites per presan e shites per	shites presan e shites per kualifikim	shites per grade	shites per pajon per pjesan e	Shitesa per punet jasht orant	per shitesan per punet jasht	a paga	paga per shitesa e
		Ekzistues	Ekzistues	Ekzistues			na kë	na lëke											
FUNKSIONI (SI PAS STRUKTURES)																			
IV	Per punonjas shkencor	230	230	0		2,720	114,660	0	278,744	0	0	0	0	0	0	0	0	0	0
1	Rektor (titullar institucioni)	1	1	a/1		139,800	10,485	0	1,803	0	0	0	0	0	0	0	0	0	0
2	Zevendësrektor, nga kategoria "Profesor"	1	1	a/1		132,200	9,915	0	1,705	0	0	0	0	0	0	0	0	0	0
3	Zevendësrektor, nga kategoria "Docent"/"Doktor"	1	1	a/1		130,500	0	0	0	0	0	0	0	0	0	0	0	0	0
4	Dekani nga kategoria "Profesor"	5	5	a/1		132,200	9,915	0	8,527	0	0	0	0	0	0	0	0	0	0
5	Dekani nga kategoria "Docent"/"Doktor"	1	1	a/1		130,500	4,588	0	1,621	0	0	0	0	0	0	0	0	0	0
6	Zevendësdekani, nga kategoria "Profesor"	2	2	a/1		121,000	9,075	0	3,122	0	0	0	0	0	0	0	0	0	0
7	Zevendësdekani, nga kategoria "Docent"/"Doktor"	3	3	a/1		106,700	8,003	0	4,129	0	0	0	0	0	0	0	0	0	0
8	Përgjigjës i njësise baze nga kategoria "Profesor"	10	10	a/2		123,800	9,285	0	15,970	0	0	0	0	0	0	0	0	0	0
9	Përgjigjës i njësise baze nga kategoria "Docent"/"Doktor"	10	10	a/2		106,700	8,003	0	13,764	0	0	0	0	0	0	0	0	0	0
10	Titullar i grupit minoritetor nga kategoria "Profesor"	2	2	a/2		123,800	9,285	0	3,194	0	0	0	0	0	0	0	0	0	0
11	Titullar i grupit minoritetor nga kategoria "Docent"/"Doktor"			a/2		106,700	0	0	0	0	0	0	0	0	0	0	0	0	0



a	b	Nr. punonjësive		Klasa/ Kategoria	Shtesa pagës për shtesat e	mjori i shtesave të	Total paga bruto yjetora (000/leke)	Fondi i veçantë të cilin ligjvën sigurimet shoqërore	Fondi për sigurimet shoqërore (000/leke)	Fondi për sigurimet shëndetësore (000/leke)	Fondi për pagave dhe kontributit për mënyrë maturore (bruto)		
		Ekzistues	Ekzistues s										
FUNKSIONI (SIPAS STRUKTURES)													
IV	Per punonjës shkencor	230	230	0	0	0	278,744	13,937	271,405	40,711	4,739	338,130	100,994
1	Rektor (titullar institucioni)	1	1	a/1	0	0	1,803	90	1,376	206	31	2,131	150,285
2	Zëvendësrektor, nga kategoria "Profesor"	1	1	a/1	0	0	1,705	85	1,376	206	29	2,026	142,115
3	Zëvendësrektor, nga kategoria "Docent"/"Doktor"			a/1	0	0	0	0	0	0	0	0	0
4	Dokan nga kategoria "Profesor"	5	5	a/1	0	0	8,527	426	6,880	1,032	145	10,130	142,115
5	Dokan nga kategoria "Docent"/"Doktor"	1	1	a/1	0	0	1,621	81	1,376	206	28	1,936	135,068
6	Zëvendësdocent, nga kategoria "Profesor"	2	2	a/1	0	0	3,122	156	2,752	413	53	3,744	130,075
7	Zëvendësdocent, nga kategoria "Docent"/"Doktor"	3	3	a/1	0	0	4,129	206	4,128	619	70	5,025	114,703
8	Përgjigjës i mënyrë bazë nga kategoria "Profesor"	10	10	a/2	0	0	15,970	799	13,760	2,064	271	19,104	133,085
9	Përgjigjës i mënyrë bazë nga kategoria "Docent"/"Doktor"	10	10	a/2	0	0	13,764	688	13,760	2,064	234	16,761	114,703
10	Titullar i grupit mesimor-kërkimor nga kategoria "Profesor"	2	2	a/2	0	0	3,194	160	2,752	413	54	3,821	133,085
11	Titullar i grupit mesimor-kërkimor nga kategoria "Docent"/"Doktor"			a/2	0	0	0	0	0	0	0	0	0



a	b	FUNKSIONI (SI PAS STRUKTURESI)			Nr. punonjësve		Klasa/ Kategoria	Pagë e Grupit/Paga Baze	Pagë bazë							Fond VETORI / Paga Baze (000/ëku)	shites per kushte 12/13(12*1)	shites per pjesen e shteses per 14/15(14*1)	shites per pjesen e shteses per kualifikim 16/17(16*1)	Shtesa per pagë për punet jashtë shtetit 18/19(18*1)	shites per pjesen e shteses per punet jashtë 20/21(20*1)
		Ekzistues	Ekzistues	5	1	2			3	4	5	6	7	8							
12	Profesor	9	9	a/2	3	121,000	135	9/10/5	0	0	0	0	0	0	0	0	0	0	0	0	
13	Profesor i asociuar	26	26	a/2	3	105,200	390	7/9/0	0	0	0	0	0	0	0	0	0	0	0	0	
14	Docent (Doktor)	5	5	b/1	3	91,800	74	6/8/5	0	0	0	0	0	0	0	0	0	0	0	0	
15	Docent (Master)	105	105	b/1	3	90,300	1,080	6/7/3	0	0	0	0	0	0	0	0	0	0	0	0	
16	Lektor i parë/ekzistues i parë	50	50	b/1	3	73,400	529	5/5/5	0	0	0	0	0	0	0	0	0	0	0	0	
17	Lektor/ekzistues	0	0	b/1	3	106,700	0	0	0	0	0	0	0	0	0	0	0	0	0	0	
18	b/1 - Doktor i Shkenc, P/departamenti	0	0	b/1	3	106,700	0	0	0	0	0	0	0	0	0	0	0	0	0	0	
19	b/1 - Doktor i Shkenc, P/grupi mësues	0	0	b/1	3	106,700	0	0	0	0	0	0	0	0	0	0	0	0	0	0	
20	b/1d - Docent (D), p/Departamenti	0	0	b/1d	3	106,700	0	0	0	0	0	0	0	0	0	0	0	0	0	0	
21	b/1d - Docent (D), pedagog	0	0	b/1d	3	95,800	0	0	0	0	0	0	0	0	0	0	0	0	0	0	
22	b/1m - Docent (Msc), p/Departamenti	0	0	b/1m	3	106,700	0	0	0	0	0	0	0	0	0	0	0	0	0	0	
23	b/1m - Docent (Msc), pedagog	0	0	b/1m	3	91,800	0	0	0	0	0	0	0	0	0	0	0	0	0	0	
24	b/2 - Doktor i Shkenc, zv/Rektor	0	0	b/2	3	130,500	0	0	0	0	0	0	0	0	0	0	0	0	0	0	
25	b/2 - Doktor i Shkenc, Dekan	0	0	b/2	3	130,500	0	0	0	0	0	0	0	0	0	0	0	0	0	0	
26	b/2 - Doktor i Shkenc, zv/Dekan	0	0	b/2	3	106,700	0	0	0	0	0	0	0	0	0	0	0	0	0	0	
27	b/2 - Doktor i Shkenc, P/departamenti	0	0	b/2	3	106,700	0	0	0	0	0	0	0	0	0	0	0	0	0	0	
28	b/2-Lektor i parë, Rektor	0	0	b/2	3	90,300	0	0	0	0	0	0	0	0	0	0	0	0	0	0	
29	b/2-Lektor i parë, zv/Rektor	0	0	b/2	3	90,300	0	0	0	0	0	0	0	0	0	0	0	0	0	0	
30	b/2-Lektor i parë, zv/Dekan	0	0	b/2	3	90,300	0	0	0	0	0	0	0	0	0	0	0	0	0	0	
31	b/2-Lektor i parë, P/departamenti	0	0	b/2	3	90,300	0	0	0	0	0	0	0	0	0	0	0	0	0	0	
32	b/2-Lektor i parë, P/grupi mësues	0	0	b/2	3	90,300	0	0	0	0	0	0	0	0	0	0	0	0	0	0	
33	b/2-Lektor i parë	0	0	b/2	3	90,300	0	0	0	0	0	0	0	0	0	0	0	0	0	0	
34	c/1-Lektor, Rektor	0	0	c/1	3	73,400	0	0	0	0	0	0	0	0	0	0	0	0	0	0	
35	c/1-Lektor, zv/Rektor	0	0	c/1	3	73,400	0	0	0	0	0	0	0	0	0	0	0	0	0	0	
36	c/1-Lektor, Dekan	0	0	c/1	3	73,400	0	0	0	0	0	0	0	0	0	0	0	0	0	0	
37	c/1-Lektor, zv/Dekan	0	0	c/1	3	106,700	0	0	0	0	0	0	0	0	0	0	0	0	0	0	
38	c/1-Lektor, P/departamenti	0	0	c/1	3	106,700	0	0	0	0	0	0	0	0	0	0	0	0	0	0	
39	c/1-Lektor, P/grupi mësues	0	0	c/1	3	73,400	0	0	0	0	0	0	0	0	0	0	0	0	0	0	
40	c/1-Lektor,	0	0	c/1	3	73,400	0	0	0	0	0	0	0	0	0	0	0	0	0	0	
V.	Punonjësit sipas klasave	28	28	0	0	30,000	606	42,738	0	13,280	16,020	1,602	0	0	0	0	0	0	0	0	
1	Pastres/sanitar / Komer. Posler	19	19	II	3	31,600	421	7,500	0	8,550	5,340	1,218	0	0	0	0	0	0	0	0	
2	Roje	1	1	III	3	32,500	25	8,125	0	488	0	0	0	0	0	0	0	0	0	0	
3	Nepurës informacioni, Centralist / Punëtor nrimshpajës	2	2	IV	3	33,400	26	8,350	0	1,002	0	0	0	0	0	0	0	0	0	0	
4	Shofer/Shaplografist/ Fotokopjues/Kidajist	5	5	V	3	34,100	109	8,813	0	2,644	5,340	320	0	0	0	0	0	0	0	0	
5	Operator / Preparator / Kolektor / Punonjës blaglore	5	5	VI	3	35,250	109	8,813	0	2,644	5,340	320	0	0	0	0	0	0	0	0	
6	Teknik i mesëm i specialiteteve të ndryshme Magaziner, Operator	1	1	VIII	3	36,300	0	0	0	0	0	0	0	0	0	0	0	0	0	0	
7	Bibliotekar në bibliotekë të fakultetit dhe Akademisë së Shkencave	1	1	VIII	3	38,500	0	0	0	597	5,340	64	0	0	0	0	0	0	0	0	
8	Sekretar i titullarëve të tjerë Bibliotekar në ministri dhe ligjës Bibliotekar në bibliotekën shtetërore	1	1	IX	3	39,800	25	9,950	0	597	5,340	64	0	0	0	0	0	0	0	0	
9	Pergjegjës zyer Sekretar rektor/ Teknik shpeshkroçje, faqesës	0	0	X	3	41,000	0	0	0	0	0	0	0	0	0	0	0	0	0	0	
10	Pergjegjës i sektorit të teknikës në Qendrën e Publikimeve Zyrtar	0	0	X	3	41,000	0	0	0	0	0	0	0	0	0	0	0	0	0	0	
11	Pastres	0	0	I	3	30,000	0	0	0	0	0	0	0	0	0	0	0	0	0	0	
12	Roje Arkeolar	0	0	II	3	31,600	0	0	0	0	0	0	0	0	0	0	0	0	0	0	
13	Guzhinjer, Sekretar, Loganjar	0	0	III	3	32,500	0	0	0	0	0	0	0	0	0	0	0	0	0	0	
14	Punëtor nrimshpajës Shofer Magaz Sek	0	0	IV	3	33,400	0	0	0	0	0	0	0	0	0	0	0	0	0	0	
15	Punëtor mrimshpajës Shofer Magaz Sek	0	0	V	3	34,100	0	0	0	0	0	0	0	0	0	0	0	0	0	0	
16	Teknik i mesëm	0	0	VI	3	34,500	0	0	0	0	0	0	0	0	0	0	0	0	0	0	
17	Shofer autob Shicogj. Përpun, kompjuter	0	0	VIII	3	35,000	0	0	0	0	0	0	0	0	0	0	0	0	0	0	
18	Sekretar shkollë 9-vjeç,	0	0	VIII	3	35,400	0	0	0	0	0	0	0	0	0	0	0	0	0	0	
19	Kryetar Dege	0	0	IX	3	36,000	0	0	0	0	0	0	0	0	0	0	0	0	0	0	
20	Sportist të Përpjesise	0	0	X	3	36,500	0	0	0	0	0	0	0	0	0	0	0	0	0	0	
21	Pergjegjës Sektori Finance	0	0	XI	3	37,000	0	0	0	0	0	0	0	0	0	0	0	0	0	0	
22	Redaktor Letrar	0	0	XII	3	37,500	0	0	0	0	0	0	0	0	0	0	0	0	0	0	
23	Pergjegjës Sektori	0	0	XIII	3	38,200	0	0	0	0	0	0	0	0	0	0	0	0	0	0	
24	Drejtor	0	0	XIV	3	39,800	0	0	0	0	0	0	0	0	0	0	0	0	0	0	
Totali		344	344	26	0	4,557	189,038	0	359,940	31,020	1,782	0	0	0	0	0	0	0	0	0	

1.032



a	b	Nr. punonjësve		Klasa/letra	Shtesa pjesën e	muajt shtesë të	Total paga bruto (000/leke)	Fondi i veçantë të cilin ligjzotimi	Fondi për sigurimet shtesëse (000/leke)	Fondi për sigurimet shtesëse (000/leke)	Fondi për sigurimet shtesëse (000/leke)	Fondi për sigurimet shtesëse (000/leke)	paga e kontrastit për	Paga mesazhe (bruto)
		Ekzistues	Ekzistues s											
12	Profesor	9	9	a2/2	0	0	14,048	702	12,384	1,858	239	6,847	130,075	
13	Profesor i asocituar	26	26	a2/2	0	0	35,284	1,764	35,284	5,293	600	4,294	113,090	
14	Docent (Doktor)			a2/2	0	0	0	0	0	0	0	0	0	
15	Docent (Mastri)	5	5	b/1	0	0	5,921	296	5,921	888	101	7,206	98,585	
16	Lektor i parë/ekspert i parë	105	105	b/1	0	0	122,311	6,116	122,311	18,347	2,079	148,653	97,073	
17	Lektor/Kerkues	50	50	b/1	0	0	47,343	2,367	47,343	7,101	805	57,616	78,905	
18	b/1 - Doktor i Shkenc, P/departamenti			b/1	0	0	0	0	0	0	0	0	0	
19	b/1 - Doktor i Shkenc, P/grupi mesimor			b/1d	0	0	0	0	0	0	0	0	0	
20	b/1d - Docent (D), p/Departamenti			b/1d	0	0	0	0	0	0	0	0	0	
21	b/1d - Docent (D), pedagog			b/1m	0	0	0	0	0	0	0	0	0	
22	b/1m - Docent (Msc), p/Departamenti			b/1m	0	0	0	0	0	0	0	0	0	
23	b/1m - Docent (Msc), pedagog			b/1m	0	0	0	0	0	0	0	0	0	
24	b/2 - Doktor i Shkenc, zv/Rektor			b/2	0	0	0	0	0	0	0	0	0	
25	b/2 - Doktor i Shkenc, Dekan			b/2	0	0	0	0	0	0	0	0	0	
26	b/2 - Doktor i Shkenc, zv/Dekan			b/2	0	0	0	0	0	0	0	0	0	
27	b/2 - Doktor i Shkenc, ?/departamenti			b/2	0	0	0	0	0	0	0	0	0	
28	b/2 - Lektor i parë, Rektor			b/2	0	0	0	0	0	0	0	0	0	
29	b/2 - Lektor i parë, zv/Rektor			b/2	0	0	0	0	0	0	0	0	0	
30	b/2 - Lektor i parë, zv/Dekan			b/2	0	0	0	0	0	0	0	0	0	
31	b/2 - Lektor i parë, P/departamenti			b/2	0	0	0	0	0	0	0	0	0	
32	b/2 - Lektor i parë, P/grupi mesimor			b/2	0	0	0	0	0	0	0	0	0	
33	b/2 - Lektor i parë			b/2	0	0	0	0	0	0	0	0	0	
34	c/1 - Lektor, Rektor			c/1	0	0	0	0	0	0	0	0	0	
35	c/1 - Lektor, zv/Rektor			c/1	0	0	0	0	0	0	0	0	0	
36	c/1 - Lektor, Dekan			c/1	0	0	0	0	0	0	0	0	0	
37	c/1 - Lektor, zv/Dekan			c/1	0	0	0	0	0	0	0	0	0	
38	c/1 - Lektor, P/departamenti			c/1	0	0	0	0	0	0	0	0	0	
39	c/1 - Lektor, P/grupi mesimor			c/1	0	0	0	0	0	0	0	0	0	
40	c/1 - Lektor,			c/1	0	0	0	0	0	0	0	0	0	
V. Punonjësit sipas klasave		28	28	0	0	0	1,793	754	15,073	2,261	256	18,344	44,860	
1	Pastres/sanitar / Komer. Postier	19	19	I	0	0	1,340	495	9,890	1,484	168	12,037	43,379	
2	Roje			II	0	0	0	0	0	0	0	0	0	
3	Nepunës informacioni, Centralist / Punëtor mitemajalës	1	1	III	0	0	495	25	495	74	8	602	41,209	
4	Shofer/shaplografist/ Fotokopjues/kaldajist	2	2	IV	0	0	1,016	51	1,016	152	17	1,237	42,350	
5	Operator / Preparator / Kolektor / Punonjës biektorie			V	0	0	0	0	0	0	0	0	0	
6	Teknik i mesazhve të ndryshme, Magaziner, Operat	5	5	VI	0	0	3,002	150	3,002	450	51	3,654	50,036	
7	Bibliotekar në bibliotekë e fakultetit dhe Akademisë së Mbrojtjes, Restaurator, Arkivist, F.VII			VIII	0	0	0	0	0	0	0	0	0	
8	Sekretar i lartë/sekretar ministri dhe llogarist Bibliotekar në bibliotekë të VIII			VIII	0	0	0	0	0	0	0	0	0	
9	Pergjegjës zyrtar Sekretar rektor/ Teknik shpishtrorje, faqesues	1	1	IX	0	0	73	33	670	100	11	815	55,805	
10	Pergjegjës i sektorit të teknikes në Qendrin e Publikimeve Zyrtar	0	0	X	0	0	0	0	0	0	0	0	0	
11	Pastres			I	0	0	0	0	0	0	0	0	0	
12	Roje, Arkear			II	0	0	0	0	0	0	0	0	0	
13	Gazdhetar Sekretar, Llogarist			III	0	0	0	0	0	0	0	0	0	
14	Punëtor mitemajalës Shofer, Magaz. Sek			IV	0	0	0	0	0	0	0	0	0	
15	Punëtor Bazës prodh. llogarist			V	0	0	0	0	0	0	0	0	0	
16	Teknik i mesazhve			VI	0	0	0	0	0	0	0	0	0	
17	Shofer autob. Shkollor, Ferpuna, kompjuter			VIII	0	0	0	0	0	0	0	0	0	
18	Sekretar shkollor 9-vjec			VIII	0	0	0	0	0	0	0	0	0	
19	Kryetar Dega			IX	0	0	0	0	0	0	0	0	0	
20	Sportist te Preparatese			X	0	0	0	0	0	0	0	0	0	
21	Pergjegjës Sektori Finance			XI	0	0	0	0	0	0	0	0	0	
22	Redaktor Letrar			XII	0	0	0	0	0	0	0	0	0	
23	Pergjegjës Sektori			XIII	0	0	0	0	0	0	0	0	0	
24	Drejtor			XIV	0	0	0	0	0	0	0	0	0	
Totali		344	344	26	0	0	2,689	362,629	18,131	355,255	53,288	6,165	440,214	87,946

1,032



a	b	Nr. punonjësive		Klasa/ Grupi/Paga baze	Vite/aria mesatare		Fondi VETOR/ pages baze (000/leke)	Shtesa per kushite		Shtesa per pjesen e		Shtesa per pjesen e		Shtesa per pjesen e		Shtesa per pjesen e		a	pages per shtesa e
		Ekzistues	1		Ekzistues	5		ne vite	6	ne leke	7	ore	lekorë	000/leke	Sig. Shogj	Sig. Shtet	Shuma 000/leke		

FUNKSIONI (SIPAS STRUKTURESI)																				
Paga baze	000/leke																			
Shtesa per kushite pune	359,940																			
Shtesa per kualifikim	1,782																			
Shtesa per gradada	0																			
Shtesa per punet jasht orarit	0																			
Shtesa me ligje te vecanta	907																			
Shtesa te tjera	0																			
Fondi I vecante	18,131																			
Fondi I Sigurimeve Shogjore	59,453																			
TOTALI FONDI TE PAGAVE	440,214																			

Paga nga te ardhurat
 Sigurime nga te ardhurat
 Paga e sigurime nga granti
 Paga nga granti
 Sigurime nga granti

0
 0
 0

Pagesa e shperblimit ore pedagogjashem	0	0	22,980	3,447	391	26,318
Pagesa e shperblimit ore suplementare	0	0	31,499	0	0	31,499
Pagesa e shperblimit ore pedagogjashem KP	0	0	0	0	0	0
Pagesa e shperblimit ore k. pjesshme	0	0	0	0	0	0
TOTALI FONDI PER ORE	54,479	3,447	54,479	3,447	391	58,317
TOTAL FONDI I PAGAVE	435,240	435,240	435,240	435,240	435,240	435,240
TOTAL FONDI I Sigurimeve Shogjore	59,453	3,447	3,447	3,447	391	63,291
TOTALI FONDI (500+501)	494,693	3,447	3,447	3,447	391	498,530

Drejtori i
 Drejtorise
 Ekonomike/
 Inances



Nr. punonjësve	Egzistues		Klasa/ Kategoria	Shtesa pages per te tjera (plessat e Data)	muajt shtesave te 24(13+15+1)	Total paraqitje vjetore (000/leke) 26(25+12 Mku)	Fondi i vecante = 5% e totalit (000/leke) 27(26-5%)	Fondi page mbi te cilin ligjarten sigurnet shtegjore 28	Fondi per sigurnet shtegjore (000/leke) 29(28+15%)	Fondi per sigurnet shtesjore (000/leke) 30(28+1.7%)	paqave dhe kontributit per 31(29+27+29 32(29/1)	Paga mesazore mujore (bruto)
	Egzistues	5										
a	FUNKSIONI (SIPAS STRUKTURES)											
b	1	5	3									

	000/leke
Paga baze	359 940
Shtesa per kushte pune	1,782
Shtesa per kualifikim	0
Shtesa per grada	0
Shtesa per punet jashte orarit	907
Shtesa me ligje te vecanta	0
Shtesa te tjera	0
Fondi i vecante	18,131
Fondi i Sigurimeve Shogjore	59,453
TOTALI FONDIT TE PAGAVE	440,214

Paga nga te ardhurat 0
 Sigurime nga te ardhurat 0
 Paga e sigurime nga granti 0
 Paga nga granti 0
 Sigurime nga granti 0

Emri Lindita Kastrioti	Koordinatori i GSBI / Nepunesi Autorizues	Emri Nenshkrimi	Emri Nenshkrimi	Emri Nenshkrimi	Emri Nenshkrimi
Data		Data	Data	Data	Data



Aneksi 7.A
Pasqyra Nr.4: Numri i punonjësve për vitin 2018, 2019 dhe parashikimi për vitet 2020 - 2022

PBA 2020

Ministria/Institucioni Buxhetor	Përshkrimi	
	Kodi	
1011129	Universiteti i Shkodrës "Luigj Gurakuqi"	

	Kodi i institucionit	2018	2018	2019	2019	2019	2020	2021	2022
		Numri i punonjësve të miratuar me VBA	Numri i punonjësve punonjëse me kontratë	Numri i punonjësve të miratuar me VBA	Numri i punonjësve me kontratë	Kohe e punuar mesatarisht per punonjësit me kontratë	Numri i parashikuar i punonjësve	Numri i parashikuar i punonjësve	Numri i parashikuar i punonjësve
<<Universiteti i Shkodrës "Luigj Gurakuqi">>	344	289	344	289	39,015	344	344	344	344
TOTALI									

Drejtori i Drejtorise Ekonomike/Finances	Emri	Lindita Kasrati
	Nenshkrimi	
	Data	

Kordinatori i GSBI / Nepunesi Autorizues	Emri	Enkilda Shpore
	Nenshkrimi	
	Data	



Arifulli	Emertimi	Fakti i vitit 2018			1 prillshmi i vitit 2019			Punueshëmi për vitin 2020			Vitet	
		Buxheti	Nga te ardhurat	Buxheti	Nga te ardhurat	Limiti	Kerkesa	Nga te ardhurat	2021	2022		
1	2	3	4	5	6	7	8	9	10	11		
<<Emertimi i Programit>>												
602.0	Materiale zyre dhe te pergjithshme	0	2,533	5,940	0	6,860	0	6,860	7,066	7,278		
6020100	Kancelari		2,510	3,000	0	3,000	0	3,000	3,090	3,183		
6020200	Materiale per pastrim, dezinfektim, ngrohje dhe ndricim		0	1,500	0	2,000	0	2,000	2,060	2,122		
6020300	Materiale per funksionimin e pajiseve te zyles		0	480	0	300	0	300	309	318		
6020400	Materiale per funksionimin e pajiseve speciale		0		0	200	0	200	206	212		
6020500	Blerje dokumentacioni		0		0	960	0	960	989	1,018		
6020900	Furnizime dhe materiale te tjera zyre dhe te pergjithshme	0	23	960	0	400	0	400	412	424		
602.1	Materiale dhe sherbime speciale	0	7,692	2,266	0	5,080	0	5,080	5,232	5,389		
6021001	Uniforma dhe veshje te tjera speciale		729	200	0	100		100	103	106		
6021002	Plehra kimike, furnitura veterinare, farera, fidane e te tjera produkte agrokulturore		0		0	100		100	103	106		
6021003	Ilace, materiale dhe ptezeza rrjekesore		0		0	0	0	0	0	0		
6021004	Furnizime dhe sherbime me ushqim per mencent		0		0	0	0	0	0	0		
6021005	Pajise, materiale dhe sherbime ushtarake		0		0	0	0	0	0	0		
6021006	Pajise per perdorim policor		0		0	0	0	0	0	0		
6021007	Libra dhe publikime profesionale		0		0	0	0	0	0	0		
6021008	Materiale per mbrojtjen e tokes, birave dhe kafshëve nga sermundjet		0		0	0	0	0	0	0		
6021009	Materiale dhe pajise laboratorike te sherbimit publik		3,972	400	0	2,000		2,000	2,060	2,122		
6021010	Shpenzime per prodhim dokumentacioni specifik		191	960	0	960		960	989	1,018		
6021011	Softë informatike me karakter te pergjithshem		2,800		0	960		960	989	1,018		
6021099	Te tjera materiale dhe sherbime speciale		0	706	0	960		960	989	1,018		
602.2	Sherbime nga te trete	0	39,219	19,777	27,628	49,477	12,977	36,500	50,961	52,490		
6022001	Elektricitet	0	0	8,000	0	8,000	8,000	0	8,240	8,487		
6022002	Uje	0	0	3,877	0	3,877	3,877	0	3,993	4,113		
6022003	Sherbime telefonike		0		0	0	0	0	0	0		
0	Internet		0		0	500	500	0	515	530		
0	Telefoni Celulare		0	400	0	400	400	0	412	424		
6022004	Posta dhe sherbimi korrier	0	0	0	0	200	200	0	206	212		
6022005	Sherbim per ngrohje		6,500	7,500	0	7,500	0	7,500	7,697	7,957		
6022006	Sherbime te ISSH per ISKSH		0		0	0	0	0	0	0		
6022007	Sherbimet bankare		0		0	0	0	0	0	0		
6022008	Sherbime te sigurimit dhe trajtjes	0	32,719		27,628	28,000	0	28,000	28,840	29,705		



Artikulli	Emertimi	Fakti i vitit 2018		I prishimi i vitit 2019		Parashikimi për vitin 2020					Vitet	
		Buxheti	Nga te ardhurat	Buxheti	Nga te ardhurat	Limiti	Kerkesa	Nga te ardhurat	2021	2022		
1	2	3	4	5	6	7	8	9	10	11		
6022009	Sherbime te pastirmit dhe gjelbertarit		0		0	0	0	0	0	0		
6022010	Sherbime te printimit dhe publikimit		0		0	1,000	0	1,000	1,030	1,061		
6022011	Kosto e trajnimit dhe seminarave		0		0	0	0	0	0	0		
6022099	Sherbime te tjera		0		0	0	0	0	0	0		
602.3	Shpenzime transporti	0	35	400	0	1,300	0	1,300	1,339	1,379		
6023100	Karburant dhe vaj		0	100	0	600		600	618	637		
6023200	Pese kembimi, gomra dhe bateri		0	100	0	200		200	206	212		
6023300	Shpenzimet e siguracjoni te mjeteve te transportit		35	100	0	400		400	412	424		
6023900	Shpenzime te tjera transporti		0	100	0	100		100	103	106		
602.4	Shpenzime udhetime	0	0	7,500	0	6,200	0	6,200	6,386	6,578		
6024100	Udhetim i brendshem		0	6,500	0	5,200		5,200	5,356	5,517		
6024200	Udhetim jashte shtetit+cepuss		0	1,000	0	1,000		1,000	1,030	1,061		
602.5	Shpenzime per mirembajtje te zaksoshme	0	352	17,121	0	5,500	0	5,500	5,665	5,835		
6025000	Shpenzime per mirembajtjen e tokave dhe aktiveve natyrore		0	0	0	300		300	309	318		
6025100	Shpenzime per mirembajtjen e objekteve specifike		0	960	0	200		200	206	212		
6025300	Shpenzime per mirembajtjen e objekteve nderitrore.		352	15,761	0	4,000		4,000	4,120	4,244		
6025400	Shpenz per niremb e rrugeve, veprave ujore, rryteve hidraulike, elektrike, telefonike, ngrohje etj		0	0	0	0		0	0	0		
6025500	Shpenzime per mirembajtjen e aparateve, pajisjeve teknike dhe vegjave te punes+ashensor+fikese zjari		0	300	0	800		800	824	849		
6025600	Shpenzime per mirembajtjen e mjeteve te transportit		0	100	0	200		200	206	212		
6025700	Shpenzime per mirembajtjen e rezervës shtetërore		0	0	0	0		0	0	0		
6025800	Shpenzime per mirembajtjen e pajisjeve te zyrave		0	0	0	0		0	0	0		
602.6	Shpenzime per qeramarje	0	0	0	0	0	0	0	0	0		
6026100	Shpenzime per qeramarje ambjesh		0		0	0		0	0	0		
6026200	Shpenzime per qeramarje per pronat residenceiale				0	0		0	0	0		
6026300	Shpenzime per qeramarje per aparate dhe pajisjet teknike, makineri				0	0		0	0	0		
6026400	Shpenzime per qeramarje mjedesh transporti				0	0		0	0	0		
6026900	Shpenzime te tjera qezaje				0	0		0	0	0		
602.7	Shpenzime per detyrime dhe kompensime legale	0	0	0	0	0	0	0	0	0		
6027100	Shpenzime per kompensim per ish te pendjekuri: politike				0	0		0	0	0		
6027200	Shpenzime per kompensim per buqesjet e padrejta				0	0		0	0	0		
6027300	Shpenzime kompensimi per sypromesim ne te kal laren				0	0		0	0	0		



Artikulli	Emertimi	Fakti i vitit 2018			1 prillit i vitit 2019			Parashikimi për vitin 2020			Vitet	
		Buxheti	Nga te ardhurat		Buxheti	Nga te ardhurat		Limiti	Kerkese	Nga te ardhurat	2021	2022
1	2	3	4	5	6	7	8	9	10	11		
6027400	Shpenzime per ekzekutim te vend neve gjyqesore per largim nga puna					0	0	0	0	0	0	
6027500	Shpenzime per ekzekutim te detyrime kontraktuale te papaguarara					0	0	0	0	0	0	
6027900	Shpenzime per kompensime te tjera te papaguara					0	0	0	0	0	0	
6028	Shpenzime te lidhura me huamarrjen per hua	0	0	0	0	0	0	0	0	0	0	
6028100	Shpenzime per kuota qe rrjedhin nga detyrimet					0	0	0	0	0	0	
6028200	Shpenzime te tjera lidhur me huamarrjen					0	0	0	0	0	0	
6029	Shpenzime te tjera operative	0	6,936	28,063	0	18,460	16,000	2,460	19,014	19,584		
6029001	Shpenzime per pritje e percjellje		95	960	0	700		700	721	743		
6029002	Shpenzime per aktivite sociale per personeln		455	960	0	960		960	989	1,018		
6029003	Shpenzime gjyqesore		0	0	0	100		100	103	106		
6029004	Shpenzime per sigurimin e ndertesave dhe te tjera kosto sigurimi te ngjashme		486	800	0	700		700	721	743		
6029005	Shpenzime per honorare		5,900	8,000	0	8,000	8,000	0	8,240	8,487		
6029006	Shpenzime kompesimi per anetarët e Parlamentit dhe zyrtarë te tjera te zgjedhur		0	0	0	0	0	0	0	0		
6029007	Shpenzime per pjesmarje ne konferenca (kerkim shkencor)		0	6,000	0	6,000	5,000	0	6,180	6,365		
6029008	Shpenzime per tatime & taksa te paguara nga institucioni (tatime akreditimi+taksa		0	11,243	0	2,000	2,000	0	2,060	2,122		
6029009	Shpenzime per verticeljen e limitit : arkas		0	0	0	0	0	0	0	0		
6029099	Shpenzime per te tjera materiale dhe shërbime operative		0	100	0	0	0	0	0	0		
	Totali	0	56,767	81,067	27,628	92,877	28,977	63,900	95,663	98,533		

Drejtori i Drejtorise Ekonomike/Finances	Emri		Lindita Kastrati
	Nenshkrimi	Data	

Koordinatori i GSBI / Napunesi Autorizues	Emri		Erikilda Shpori
	Nenshkrimi	Data	



Aneksi 7.A

Pasqyra Nr. 6: Parashikimi i Shpenzimeve per Subvencione per secilin Program te Ministrive te Linjes (603)

Ministria/Institutionbushetor	Kodi	Emertimi
	1011129	Universiteti i Shkodrës "Ligji Gurakuqi"

PBA 2020 - 2022

Ne 000 leke

Artikulli	Emertimi / Subvecenti	Pershterimi i Destinacionit(Perflutesij)*	Fakti i vitit 2018 Shuma	Nenkatgoria 603 Subvencione		Parashikimi per vitin 2021 Shuma	Parashikimi per vitin 2022 Shuma
				1 prishtini i vitit 2019 Shuma	Parashtatimi per vitin 2020 Shuma		
1	2	3	4	5	5	7	8
	<<Emertimi i Programit>>		0	0	0	0	0
603.0	Subvencione per diference cimini		0	0	0	0	0
603.01	Subvencione per eminin e lhrave shkollore						
603.02	Subvencion per energjiine elektrike te importuar						
603.03	Subvencione per strehim						
603.04	Subvencione per transportit urban te autobuzave						
603.05	Subvencione per transportit hajakurudhor						
603.06	Subvencione per furnizimin me uje te pijshem						
603.09	Subvencione te tjera te ngjashme						
603.1	Subvencion per te nxitur punesimin						
603.2	Subvencione per te mbuluar humbjet		0	0	0	0	0
603.2004	Subvencione per furnizimin me uje per vadiqe						
603.2005	Subvencione per Ndemarjet e Trajimit te Studenteve						
603.2006	Subvencione per Ndemarjet e Ujeshellesit						
603.2099	Te tjera subvencione sipas perfiteseve						
603.3	Subvencione per sipermarrjet individuale						
603.9	Subvencione te tjera						
	Totali		0	0	0	0	0

Drejtori i Drejtorise Ekonomike/Financoes	Emri	Lindita Kastrioti	Koordinatori i GSB/ Nepunesi -Aulorizues	Emri	Erindesa Spopri
	Nenshkrimi			Nenshkrimi	
	Data			Data	

*-Per destinacione te ndryshme brenda nje nen-artikulli te delegohen shumata vec e vec per cdo destinacion. Pra p.sh. nese brenda nen artikulli "603.06-Subvencione per furnizimin me uje" jane dy destinacione te ndryshme, atehere do te shprehim me uje "jane dy destinacione te ndryshme".

Per ujesellesi Krnje, te behet delegimi vec e vec per te dy destinacionet me vlerat perkatese duke ndare nenartikullin 603.06 ne dy nen-nenartikuq 603.061 dhe 603.062.



Pasqyra Nr. 8: Parashikimi i Shpenzimeve per Transferime Korrente me Jashte per secilin Program te Ministrive te Linjes (605)

	Kodi	Emertimi
Ministria/Institucioni	1011129	Universiteti i Shkodres "Luigj Gurakuqi"

PBA 2020 - 2022

Ne 000 leke

Nenkatgoria Transferita korrente jashte vendit

Nr.	Institucioni/Organizates te cilit i akordohet transferita	Fakti i vitit 2018		Parashikimi per vitin 2020		Parashikimi per vitin 2021		Parashikimi per vitin 2022	
		1	2	3	4	5	6	7	8
	<<Emertimi i Programit>>								
605.1	Transferime korrente per organizatat nderkombetare	0	0	0	0	0	0	0	0
605.1001	Kombet e Bashkuara								
605.1002	Banka Boterore								
605.1099	Organizatat nderkombetare te tjera (te detajohet)								
605.2	Transferime korrente per qeverite e huaja (te detajohet)								
605.3	Transferime korrente per institucione jo-fitimprures te huaja (te detajohet)								
605.9	Te tjera transferime korrente jashte shtetit (te detajohet)								
	Totali	0	0	0	0	0	0	0	0

Drejtori i Drejtorise Ekonomike/Finances	Emri	Lindia Kastrioti	Koordinatori i GSBI /	Emri	Emri
	Nenshkrimi		Nepunesi Autorizues	Nenshkrimi	Emri
	Data			Data	Data



Aneksi 7.A

Pasqyra Nr. 9: Parashikimi i Shpenzimeve per Transferrat ne Buxhetet Familjare dhe Individet per secilin Program te Ministrive te Lujes (606)

PBA 2020 - 2022

Ne 000 leke

Kodi	Emertimi
1011129	Universiteti i Shkodrës "Luigi Gurakuqi"

Nenkategoria

Transferta per Buxhete Familjare dhe Individide

Nr.	Buxheti Familjar / Individide*	I prishimi i vitit 2019		Parashikimi për vitin 2020		Parashikimi për vitin 2021		Parashikimi për vitin 2022	
		Nr.perfijuesve	Shuma	Nr.perfijuesve	Shuma	Nr.perfijuesve	Shuma	Nr.perfijuesve	Shuma
1	<<Emertimi i Programit>>	3	4	5	6	7	8		6
606.00	Transferata per buxhetet familjare dhe individet te paguara nga I.S.SH dhe	616	48,475	650	50,000	650	50,000	650	50,000
606.0001	Kompensim per paraqesje te perkohshme per shkak te semundjes	0	0	0	0	0	0	0	0
606.0002	Kompensim per paraqesje te perkohshme per shkak te demtimit ne pune								
606.0003	Kompensim per leje inajle								
606.0004	Grant per femije te inajle								
606.0005	Pensione per moshe rradhore								
606.0006	Pension paraqesje								
606.0007	Pension mbijetesese								
606.0008	Kompensim suplementar per gmirim per pensionistet								
606.0009	Pensione te vecanta shtetore								
606.001	Kompensim suplementar per ish te persqutuarit	0	0	0	0	0	0	0	0
606.0011	Kompensim per veteranat e luftes								
606.0012	Kompensim suplementar per invalidet e punes								
606.0013	Shperblim per ish-ushkaraket								
606.0014	Kompensim per deshmoret e luftes								
606.0017	Sigurim suplementar shtetor per ism-funksionaret								
606.0018	Pagesa te parakohshme per mirator:								
606.0021	Pagesa per sherbime mjeksore dhe dentare								
606.0022	Pagesa per produkte farmaceutike								
606.0099	Te tjera transferata tek ndividet: (te specifikohet)								
606.1	Transferata per Buxhetet Familjare dhe individet te paguara nga Institucion	616	48,475	650	50,000	650	50,000	650	50,000
606.1000	Grantet per familjet per shpenzime funerale (te detajohet me etra)								
606.1001	Kompensim papunese per personat e siguruar								
606.1002	Ndihme ekonomike								
606.1003	Pagese psafesise								
606.1004	Kompensime speciale te tjera (te specifikohet)								
606.1005	Transferate per mbulimin e pergjindjeve te normave te interesave bankare								
606.1021	Bursa	616	48,475	650	50,000	650	50,000	650	50,000
606.1031	Grantet per artistet, producentet e filmave dhe shkrimtarat								
606.1041	Shpenzime per situata te veshitura dhe per futeqesji (te specifikohet)								
606.1099	Te tjera transferata tek ndividet: (Shpenzime rimbursime pagesa studente)								
	TOTALI	616	48,475	650	50,000	650	50,000	650	50,000



Aneksi 7.A

Pasqyra Nr. 10: Parashikimi Muajor i Flutës të Parase për Shpenzimet Buxhetore të secilit Program të Ministrive të Linjës/Institucioneve Buxhetore

Administrat/Institucion	Kodi	Emertimi
	1011129	Universiteti i Shkodrës "Luigi Gurakuqi"

PBA 2020 - 2022

Ne 000 leke

Kodi	Emertimi i Artikujve Buxhetore	Janar	Shkurt	Mars	Pritill	Maj	Qershor	Korrik	Gusht	Shtator	Tetor	Mëntor	Dhjetor	TOTALI
1 <<Universiteti "Luigi Gurakuqi" Shkoder>>														
600	Paga	0	0	0	0	0	0	0	0	0	0	0	0	0
601	Sigurime Shogore	0	0	0	0	0	0	0	0	0	0	0	0	0
602	Shpenzime per Malfra dhe S'erbime	0	0	0	0	0	0	0	0	0	0	0	0	0
603	Subvencione													
604	Transferta te Brerdshme													
605	Transferta te Jashtme	0	0	0	0	0	0	0	0	0	0	0	0	0
606	Transferta te Buxhetet Familjare dhe Individet	5,556	5,556	5,556	5,556	5,556	5,556	5,556	5,556	5,556	5,556	5,556	5,556	50,000
230	Shpenzime Kapitale te Patrupsuara te Brerdshme	0	0	0	0	0	0	0	0	0	0	0	0	0
231	Shpenzime Kapitale te Patrupsuara te Brerdshme	0	0	0	0	0	0	0	0	0	0	0	0	0
230	Shpenzime Kapitale te Patrupsuara te Huaja	0	0	0	0	0	0	0	0	0	0	0	0	0
231	Shpenzime Kapitale te Trupezuara te Huaja	0	0	0	0	0	0	0	0	0	0	0	0	0
Totali i programit 1		5,556	5,556	5,556	5,556	5,556	5,556	5,556	5,556	5,556	5,556	5,556	5,556	50,000
2 <<Emertimi i Programit>>														
600	Paga													
601	Sigurime Shogore													
602	Shpenzime per Malfra dhe S'erbime													
603	Subvencione													
604	Transferta te Brerdshme													
605	Transferta te Jashtme													
606	Transferta te Buxhetet Familjare dhe Individet													
230	Shpenzime Kapitale te Patrupsuara te Brerdshme													
231	Shpenzime Kapitale te Patrupsuara te Brerdshme													
230	Shpenzime Kapitale te Patrupsuara te Huaja													
231	Shpenzime Kapitale te Trupezuara te Huaja													
Totali i programit 2		0	0	0	0	0	0	0	0	0	0	0	0	0
3 <<Emertimi i Programit>>														
600	Paga													
601	Sigurime Shogore													
602	Shpenzime per Malfra dhe S'erbime													
603	Subvencione													
604	Transferta te Brerdshme													
605	Transferta te Jashtme													
606	Transferta te Buxhetet Familjare dhe Individet													
230	Shpenzime Kapitale te Patrupsuara te Brerdshme													
231	Shpenzime Kapitale te Patrupsuara te Brerdshme													
230	Shpenzime Kapitale te Patrupsuara te Huaja													
231	Shpenzime Kapitale te Trupezuara te Huaja													
Totali i programit 3		0	0	0	0	0	0	0	0	0	0	0	0	0
TOTALI		5,556	5,556	5,556	5,556	5,556	5,556	5,556	5,556	5,556	5,556	5,556	5,556	50,000

Drejtori i Drejtorise Ekonomike/Finances	Emri Nenshkrimi	Data	Lindita Kasrtati
--	-----------------	------	------------------

Koordinatori i GSBI / Nepunesi Autorizues	Emri Nenshkrimi	Data	Ertkida Sipori
---	-----------------	------	----------------



Aneksi 7.A
Pasqyra 11
Lista Permbledhese e Projekteve te Investimeve Publike me Financim te Brendshem te parashikuara

Kodi
1011129
EMRI I MINISTERISE / INSTITUCIONIT
Universiteti i Shkodrës "Luigj Gurakuqi"

PBA 2020 - 2022

ne mije leke

1	2	3	4	5	6	7	8	9	10	11		12	13	14	15	16
										Buxheti 2019	Realizuar					
Krenimi i sipas Prioritetit	Entiteti i Qeverisjes	Grupe	Kapitulli	Programi	Llogaritja ekonomike	Degresat	Kod i profilit	Emertimi i projektit te investimit	Vlera e plote e projektit	Plani	Realizuar	Kerkesa Projektbuxheti 2020	Parashikimi per vitin 2021	Parashikimi per vitin 2022	Propozimi i Projektit te Investimit	Lloji i investimit
11	1011129	11	6	9450				Rikonstrukcion salla e konf. FGJH	0	17,074	0	0	0	0		
12	1011129	11	6	9450				Supervizion Rikonstrukcion salla konferencave FGJH	0	43	0	0	0	0		
14	1011129	11	6	9450				Kolaudim Rikonstrukcion salla konferencave FGJH	0	16	0	0	0	0		
24	1011129	11	1	9450				Sistemi I mbrojtjes nga zjarri.	0	40,418	0	0	0	0		
35	1011129	11	6	9450				Rrufeprites, tokezim dhe stabilizim tensioni e rryme ne godinat e Universitetit te Shkodres.	0	6,692	0	0	0	0		
35	1011129	11	1	9450				Rikonstrukcion godina e rektoratit	298,611	298,611	0	98,300	99,000	101,611	PO	
41	1011129	11	6	9450				Pajise kompjuterike	50,860		12,960	13,300	11,300	13,000	PO	
41	1011129	11	6	9450				Blerje pajise mobiliere per projektin Helix	625		625	0	0	0		
47	1011129	11	6	9450				Pajise per inventar ekonomik	8,493		0	2,493	3,000	3,000	PO	
64	1011129	11	6	9450				Laboratori i fizioterapise	5,542		3,042	2,500	0	0	PO	
64	1011129	11	6	9450				Laboratori i informattes	0	8,810	0	0	0	0		
68	1011129	11	6	9450				lab kimise organike kerkim shkencor	0	2,646	0	0	0	0		
69	1011129	11	6	9450				Kondicioner per Dep	10,119	2,600	0	4,119	3,000	3,000	PO	
70	1011129	11	6	9450				Pajise sportive per dep e e eduk fizi e sp	3,000	400	0	3,300	0	0	PO	
71	1011129	11	6	9450				Vegla Muzikore	0	710	0	0	0	0		
72	1011129	11	6	9450				Libra per Ater+sportet+biblioteken	1,800	1,440	0	0	800	1,000	PO	
73	1011129	11	6	9450				Kabine elektrike	7,710		7,710	0	0	0		
	1011129	11	6	9450				mbikqyrje kabine elektrike	107		107	0	0	0		
	1011129	11	6	9450				kolaudim kabine elektrike	50		50	0	0	0		
	1011129	11	6	9450				sist.monitorimi me kamera I ambienteve te ush-se								
82	1011129	11	6	9450				sistem ventilimi kondicionim biblioteka	4,536		4,536	0	0	0		
82	1011129	11	6	9450				mbikqyrje punimesh ventilimi kondicionim biblioteka	2,375		2,375	0	0	0		
83	1011129	11	6	9450				Kolaudim ventilimi kondicionim biblioteka	60		60	0	0	0		
84	1011129	11	6	9450				Rikonstrukcion I ambienteve per studentet me aftesi ndryshe	11		11	0	0	0		
85	1011129	11	6	9450				Studim projektim rikonstrukcion I ambienteve per studentet me aftesi ndryshe	7,000		0	7,300	0	0	PO	
89	1011129	11	6	9450				mbikqyrje Rikonstrukcion I ambienteve per studentet me aftesi ndryshe	70		0	70	0	0		
90	1011129	11	6	9450				kolaudim Rikonstrukcion I ambienteve per studentet me aftesi ndryshe	92		0	92	0	0		
91	1011129	11	6	9450				Mobilim godina e re fak ekonomik	11		100	11	0	0		
103	1011129	11	6	9450				TVSH projekti TEAVET pajise	172		172	0	0	0		
107	1011129	11	1	9450				TVSH projekti MARDS pajise kompjuterike	0	288	0	0	0	0		
129	1011129	11	1	9450					0	712	0	0	0	0		



1	2	3	4	5	6	7	8	9	10	11	12	13	14	15	16
130	1011129	11	1	9450				TVSH projekti T@sk pajisje kompjuterike elektronike	0	1,019	0	0	0		
131	1011129	11	6	9450				Mbikqyrje punimesh rikonstrukcion godina e rekonrati	1,000	0	1,000	0	0		
140	1011129	11	6	9450				Laboratori virtual ne web	5,486	0	0	5,486	0	0	
141	1011129	11	6	9450				Laboratori i leksikut historik te gjuhes shqipe	8,943	0	8943	0	0	0	
143	1011129	11	6	9450				Vleresimi i cilesise ekologjike te ujit te ekosistemit te Ligetit te Shkodres sipas standarteve te BE-se dhe te direktives kuader te ujitve.	1,152	0	0	1152	0	0	
144	1011129	11	6	9450				Rritja e kapaciteteve "Remote sensing" ne vendin ton	5,922	0	5922	0	0	0	



1	2	3	4	5	6	7	8	9	10	11	12	13	14	15	16
144	1011129	11	6	9450				Laboratori i aplikimeve dixhitale	3,045	0	0	0	0		
145	1011129	11	6	9450				Krijimi i laboratorit dixhital te anatomise Mbikqyrje Rrufepites, tokezim dhe stabilizim tensioni e ryme ne godinat e Universitetit te Shkodres.	12,000	0	0	12,000	0	PO	
146	1011129	11	6	9450				Kolaudim, tokezim dhe stabilizim tensioni e ryme ne godinat e Universitetit te Shkodres.	0	70	0	0	0	0	
149	1011129	11	6	9450					0	13	0	0	0	0	



1	2	3	4	5	6	7	8	9	10	11	12	13	14	15	16	
TOTALI									438,792	381,662	31,648	158,750	126,783	121,611		
								Nga buxheti	298,611	341,048	0	98,000	99,000	101,611		
								Nga të ardhurat	140,181	40,614	31,648	60,750	27,783	20,000		

Shpjegime:

Ne Kollonën 1 do te behet renditja e projekteve sipas prioriteteve te Institucionit ne radhitje numerike 1, 2, 3, duke filluar nga me prioritari (Vlerat numerike nuk mund te perseriten)

Ne Kollonat 2, 3, 4, 5, 6, 8 do te vendoset struktura e sakte buxhetore qe i perket secilit projekt

Ne Kollonen 9, Emri i Projektit do te japi nje perskrim te qarte te asaj qe do te realizohet nga ky projekt. Ne rastin e shpenzimeve jashte projekteve do te listohet emertimi

Ne Kollonen 10, Vlera e Ploje e pro. aktit

Ne Kollonen 11 do te jepen shumat qe jane planifikuar ne Buxhetin e vitit 2019 dhe realizimi i prishem ne fund te vitit 2019

Ne Kollonat 12, 13, 14 do te jepen kerkesat per financim te parashikuara per periudhen 2020 - 2022

Ne Kollonen 15 do te jepet Pergjigja Po ose Jo, nese Formulari i Formulari i Propozimit te Projektit per Investim (FPPi) eshte i ptesuar ose jo dhe i eshte bashkengjitur

Ne Kollonen 16 do te kopjoni tek "Emertimi i projektit te investimit" llojin e investimit dhe vendoseni per bri cdo projekti, me qellim qe te behet shuma ne permbledhese

Drejtori i Drejtorise Ekonomike/Frances	Emri	Lindita Kastrati	Kordinatori i GSBI / Nepunesi Autorizues	Emri		Ertikida Shpori
	Nenshkrimi			Nenshkrimi		
	Data			Data		

